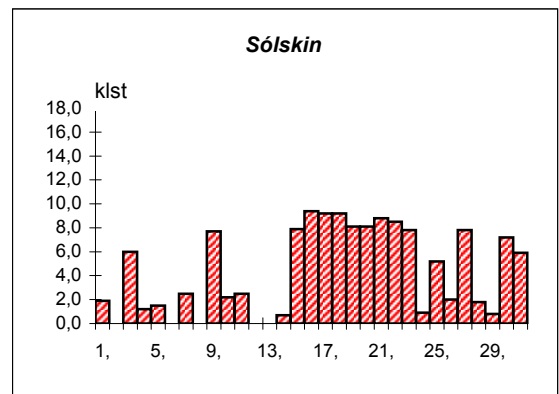
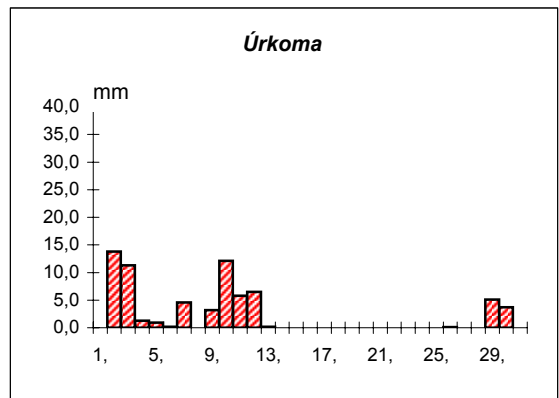
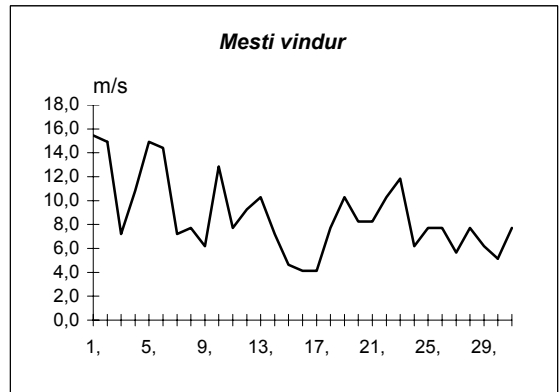
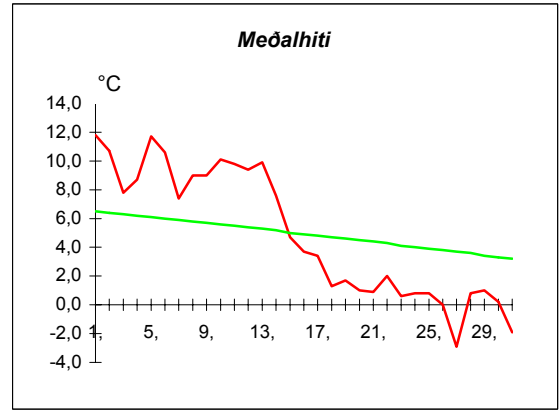


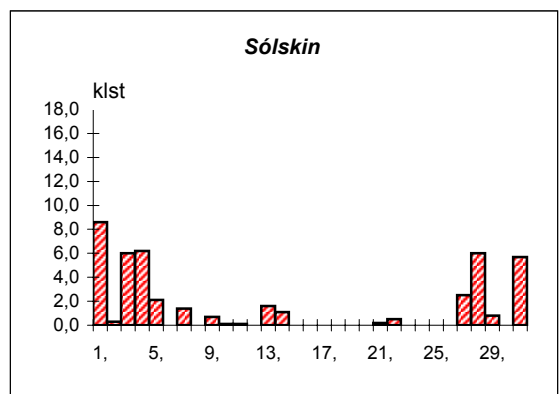
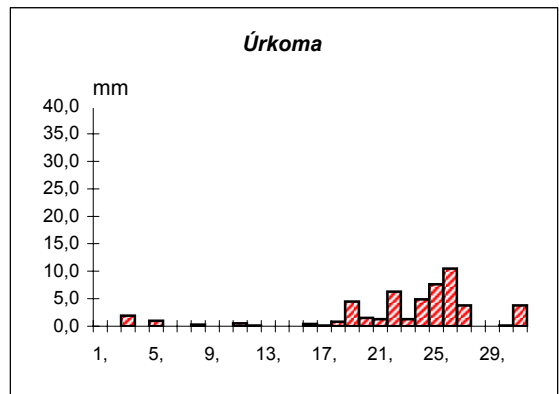
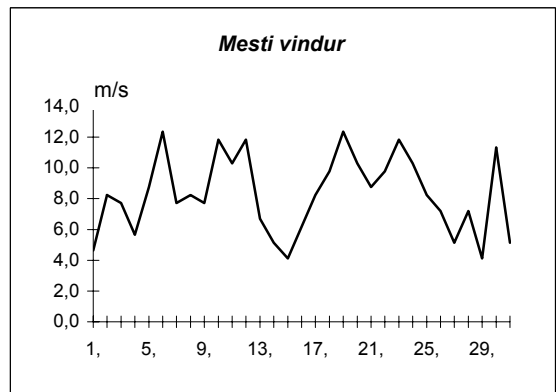
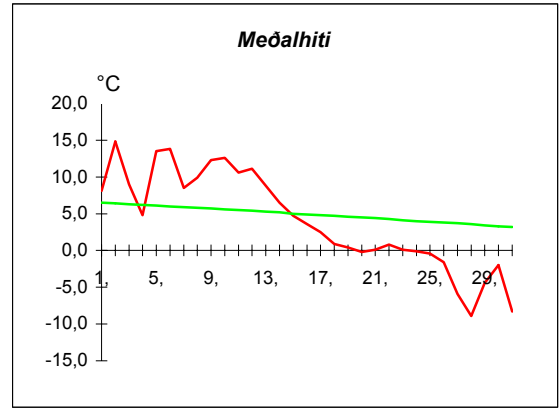
Dags	Meðalhiti (°C)	Hámark (°C)	Lágmark (°C)	Úrkoma (mm)	Úrkomutegund	Snjódýpt (cm)	Snjöhula (0-4)	Sólskin(klst)	Meðalvindur (m/s)	Mesti vindur (m/s)	Hviða (m/s)	
1,	11,8	14,5	8,4	0,0			0	1,9	9,8	15,4	23,2	
2,	10,7	13,9	8,3	13,8	ri		0	0,0	7,2	14,9	23,2	
3,	7,8	10,2	6,5	11,3	ri		0	6,0	3,7	7,2	9,8	
4,	8,7	11,3	5,1	1,3	ri		0	1,2	5,5	10,8	17,5	
5,	11,7	13,7	9,2	0,9	ri		0	1,5	7,6	14,9	22,7	
6,	10,6	13,4	11,4	0,2	ri		0	0,0	10,2	14,4	21,1	
7,	7,4	12,0	5,2	4,6	ri		0	2,5	4,0	7,2	10,3	
8,	9,0	10,8	7,5	0,0			0	0,0	3,8	7,7	12,9	
9,	9,0	11,4	7,4	3,2	ri		0	7,7	2,9	6,2	9,3	
10,	10,1	12,5	7,7	12,1	ri		0	2,2	6,7	12,9	19,6	
11,	9,8	11,4	8,7	5,8	ri		0	2,5	4,8	7,7	11,8	
12,	9,4	10,9	8,3	6,5	ri		0	0,0	3,9	9,3	12,4	
13,	9,9	11,5	7,7	0,2	ri		0	0,0	5,0	10,3	16,5	
14,	7,6	10,5	6,1	0,0			0	0,7	3,8	7,2	10,3	
15,	4,7	9,6	2,8	---			0	7,9	2,1	4,6	6,7	
16,	3,7	7,5	1,5	---			0	9,4	1,5	4,1	5,7	
17,	3,4	7,3	1,0	---			0	9,2	1,8	4,1	6,2	
18,	1,3	5,3	-1,3	---			0	9,2	3,2	7,7	14,9	
19,	1,7	3,4	-0,9	---			0	8,1	5,5	10,3	19,0	
20,	1,0	3,9	-0,9	---			0	8,1	4,4	8,2	13,4	
21,	0,9	2,9	-1,9	---			0	8,8	3,9	8,2	13,4	
22,	2,0	4,9	-0,3	---			0	8,5	2,8	10,3	17,5	
23,	0,6	2,3	-2,1	---			0	7,8	5,0	11,8	14,4	
24,	0,8	2,4	-0,5	---			0	0,9	3,1	6,2	11,8	
25,	0,8	1,4	-1,1	0,0			0	5,2	4,7	7,7	13,9	
26,	0,0	2,4	-0,1	0,1	sn	0	2	2,0	3,3	7,7	11,8	
27,	-2,9	1,6	-6,0	0,0			0	7,8	2,3	5,7	7,7	
28,	0,8	2,4	-4,9	---			0	1,8	4,8	7,7	11,3	
29,	1,0	3,0	0,0	5,1	sl	0	2	0,8	3,0	6,2	10,3	
30,	0,2	3,5	-0,9	3,7	sl	3	4	7,2	2,8	5,1	8,8	
31,	-1,9	0,4	-6,7	---			4	4	5,9	3,6	7,7	11,8



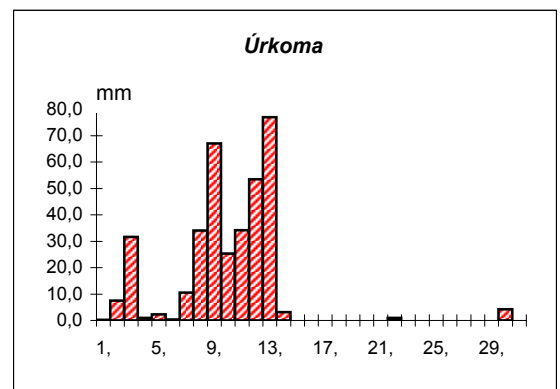
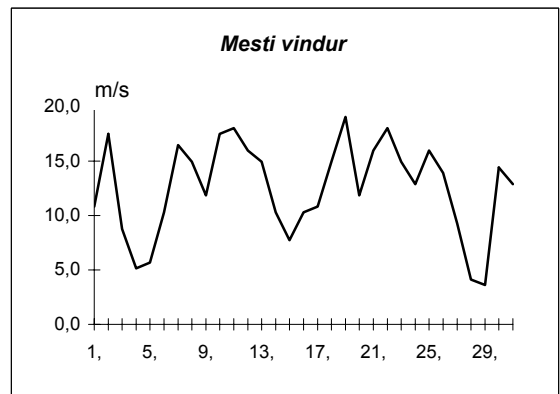
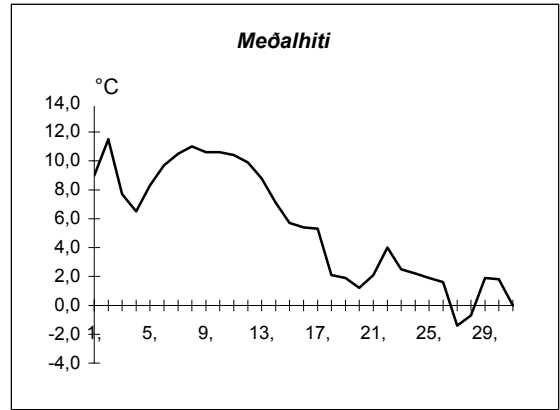
Meðalhiti	=	4,9 °C
Frávik frá meðaltali 1931-60	=	0,0 °C
Meðalhámarkshiti	=	7,5 °C
Meðallágmarkshiti	=	2,8 °C
Úrkomumagn	=	68,8 mm
Hlutfall úrkomu af meðaltali 1931-60	=	71,0 %
Meðalvindhraði	=	4,4 m/s
Sólskinsstundir	=	134,8 klst

Dags	Meðalhiti (°C)	Hámark (°C)	Lágmark (°C)	Úrkoma (mm)	Úrkomutegund	Snjódýpt (cm)	Snjóhula (0-4)	Sólskin(klst)	Meðalvindur (m/s)	Mesti vindur (m/s)	Hviða (m/s)
1,	8,1	16,0	1,1	---			0	8,6	2,0	4,6	7,2
2,	14,8	17,2	10,1	---			0	0,3	4,6	8,2	18,0
3,	9,0	16,9	6,4	1,9	ri		0	6,0	4,4	7,7	14,9
4,	4,8	10,8	1,6	---			0	6,2	2,8	5,7	8,2
5,	13,5	17,6	3,0	1,0	ri		0	2,1	6,1	8,8	14,4
6,	13,8	15,5	13,3	---			0	0,0	7,4	12,4	17,0
7,	8,5	14,9	7,6	0,0			0	1,4	4,1	7,7	13,4
8,	9,9	13,5	4,6	0,3	ri		0	0,0	4,2	8,2	14,4
9,	12,3	15,0	11,6	0,0			0	0,7	3,8	7,7	12,4
10,	12,6	14,5	10,5	0,0			0	0,1	7,7	11,8	22,7
11,	10,6	14,2	7,1	0,5	ri		0	0,1	5,2	10,3	16,5
12,	11,1	12,2	10,3	0,1	ri		0	0,0	6,6	11,8	17,5
13,	8,8	10,9	9,0	0,0			0	1,6	4,4	6,7	12,4
14,	6,5	9,2	5,5	---			0	1,1	2,4	5,1	8,8
15,	4,7	7,0	3,5	0,0			0	0,0	2,6	4,1	6,2
16,	3,6	5,2	2,6	0,4	ri		0	0,0	3,6	6,2	9,3
17,	2,5	4,4	1,9	0,1	ri		0	0,0	3,2	8,2	11,3
18,	0,9	3,0	-0,2	0,8	sl		0	0,0	6,4	9,8	15,4
19,	0,4	1,4	-1,0	4,5	sn	3	4	0,0	7,5	12,4	17,5
20,	-0,2	1,0	-0,6	1,5	sn	4	4	0,0	5,6	10,3	15,4
21,	0,1	1,1	-1,0	1,3	sn		0	0,2	6,2	8,8	13,9
22,	0,8	2,0	0,3	6,3	sl	10	2	0,5	6,8	9,8	17,5
23,	0,1	1,0	-1,5	1,3	sn	12	2	0,0	8,6	11,8	16,5
24,	-0,1	0,9	-0,3	4,9	sl	13	2	0,0	4,6	10,3	14,9
25,	-0,4	0,7	-1,0	7,6	sn	19	4	0,0	4,8	8,2	11,3
26,	-1,6	0,6	-2,2	10,5	sn	33	4	0,0	2,9	7,2	10,3
27,	-5,9	-0,6	-7,3	3,8	sn	36	4	2,5	3,1	5,1	7,7
28,	-8,9	-4,0	-10,5	---		35	4	6,0	3,5	7,2	10,3
29,	-4,4	-0,4	-10,0	---		35	4	0,8	2,3	4,1	6,2
30,	-2,0	1,5	-6,0	0,1	sn	35	4	0,0	5,0	11,3	16,5
31,	-8,3	1,0	-9,6	3,8	sn	35	4	5,7	2,8	5,1	7,7

Meðalhiti	=	4,0 °C
Frávik frá meðaltali 1931-60	=	0,4 °C
Meðalhámarkshiti	=	7,2 °C
Meðallágmarkshiti	=	1,9 °C
Úrkomumagn	=	50,7 mm
Hlutfall úrkomu af meðaltali 1931-60	=	89,0 %
Meðalvindhraði	=	4,7 m/s
Sólskinsstundir	=	43,9 klst



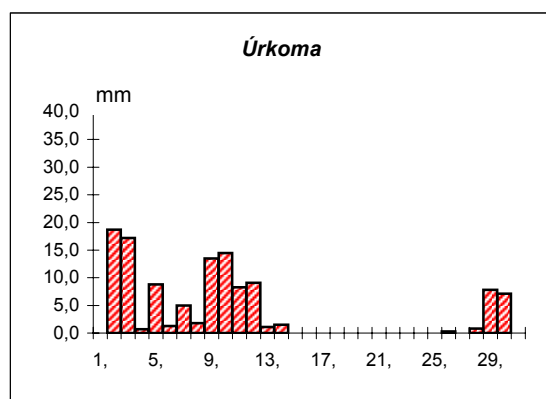
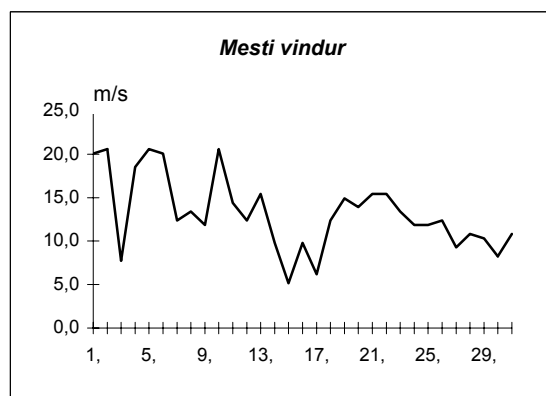
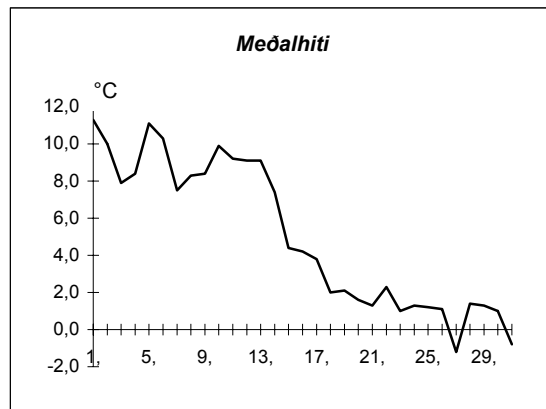
Dags	Meðalhiti (°C)	Hámark (°C)	Lágmark (°C)	Úrkoma (mm)	Úrkomutegund	Snjódypt (cm)	Snjóhula (0-4)	Sólskin(klst)	Meðalvindur (m/s)	Mesti vindur (m/s)	Hviða (m/s)
1,	9,0	11,4	3,9	0,2	ri		0		5,0	10,8	
2,	11,5	13,0	9,6	7,5	ri		0		11,4	17,5	
3,	7,7	13,5	5,9	31,6	ri		0		2,8	8,8	
4,	6,5	11,8	2,5	1,0	ri		0		2,6	5,1	
5,	8,3	12,1	5,3	2,3	ri		0		2,1	5,7	
6,	9,7	11,2	7,1	0,4	ri		0		4,8	10,3	
7,	10,5	11,7	9,7	10,5	ri		0		8,5	16,5	
8,	11,0	13,0	8,9	34,1	ri		0		9,5	14,9	
9,	10,6	13,0	9,3	67,0	ri		0		8,4	11,8	
10,	10,6	12,2	9,5	25,3	ri		0		13,5	17,5	
11,	10,4	13,0	9,3	34,2	ri		0		14,4	18,0	
12,	9,9	12,5	9,3	53,5	ri		0		12,7	16,0	
13,	8,8	11,9	8,8	77,0	ri		0		9,1	14,9	
14,	7,1	10,2	6,5	3,1	ri		0		7,7	10,3	
15,	5,7	8,1	3,5	0,0			0		4,8	7,7	
16,	5,4	7,9	4,4	0,0			0		5,3	10,3	
17,	5,3	8,2	3,7	---			0		7,2	10,8	
18,	2,1	6,3	1,2	---			0		7,6	14,9	
19,	1,9	4,5	0,1	0,0			0		9,6	19,0	
20,	1,2	3,7	-0,1	---			0		7,2	11,8	
21,	2,1	4,2	-1,1	---			0		8,4	16,0	
22,	4,0	7,0	1,5	1,0	sl		0		12,8	18,0	
23,	2,5	5,0	0,6	0,0			0		10,3	14,9	
24,	2,2	5,0	1,0	---			0		7,8	12,9	
25,	1,9	3,1	0,8	---			0		9,8	16,0	
26,	1,6	3,5	0,0	---			0		7,7	13,9	
27,	-1,4	1,4	-3,2	---			0		4,9	9,3	
28,	-0,7	1,0	-4,6	---			0		2,3	4,1	
29,	1,9	4,5	-0,1	0,0			0		2,8	3,6	
30,	1,8	4,4	0,2	4,2	sl	5	4		8,8	14,4	
31,	0,0	3,5	-3,2	0,0		0	2		3,2	12,9	



Meðalhiti	=	5,5 °C
Meðalhámarkshiti	=	8,1 °C
Meðallágmarkshiti	=	3,6 °C
Úrkomumagn	=	352,9 mm
Meðalvindhraði	=	7,5 m/s

Útgefandi : Veðurstofa Íslands
 Heimilisfang : Bústaðavegur 9
 150 Reykjavík

Dags	Meðalhiti (°C)	Hámark (°C)	Lágmark (°C)	Úrkoma (mm)	Úrkomutegund	Snjódýpt (cm)	Snjöhula (0-4)	Sólskin(klíst)	Meðalvindur (m/s)	Mesti vindur (m/s)	Hviða (m/s)
1,	11,3	13,7	8,9	0,0			0		14,5	20,1	27,8
2,	10,0	13,5	7,9	18,7	ri		0		10,5	20,6	30,4
3,	7,9	11,1	7,0	17,2	ri		0		5,5	7,7	11,3
4,	8,4	12,2	5,0	0,7	ri		0		8,4	18,5	21,6
5,	11,1	12,6	8,6	8,8	ri		0		10,6	20,6	29,3
6,	10,3	13,0	10,6	1,3	ri		0		12,3	20,1	25,7
7,	7,5	11,5	4,8	5,0	ri		0		7,2	12,4	17,0
8,	8,3	11,3	7,7	1,8	ri		0		6,6	13,4	19,0
9,	8,4	11,6	5,9	13,5	ri		0		5,1	11,8	13,4
10,	9,9	12,0	8,0	14,5	ri		0		10,3	20,6	25,7
11,	9,2	11,6	7,5	8,3	ri		0		7,5	14,4	22,1
12,	9,1	12,3	7,6	9,1	ri		0		6,5	12,4	18,0
13,	9,1	13,1	6,8	1,1	ri		0		7,3	15,4	20,6
14,	7,4	11,0	6,7	1,5	ri		0		4,8	9,8	12,9
15,	4,4	9,8	2,9	0,0			0		2,0	5,1	5,1
16,	4,2	7,4	2,3	0,0			0		4,4	9,8	11,8
17,	3,8	8,4	1,5	---			0		3,2	6,2	8,8
18,	2,0	6,5	-0,1	---			0		7,2	12,4	18,5
19,	2,1	5,0	0,7	---			0		11,3	14,9	20,1
20,	1,6	4,3	1,0	---			0		9,9	13,9	18,0
21,	1,3	4,8	0,0	---			0		9,5	15,4	19,0
22,	2,3	5,3	1,6	---			0		8,4	15,4	20,1
23,	1,0	5,6	-0,1	---			0		10,5	13,4	17,5
24,	1,3	2,7	0,7	---			0		8,1	11,8	15,4
25,	1,2	1,9	0,3	---			0		9,2	11,8	16,5
26,	1,1	4,6	0,3	0,3	sl		2		8,6	12,4	16,0
27,	-1,2	4,0	-2,2	0,0			0		4,4	9,3	9,3
28,	1,4	5,0	-4,3	0,8	sn	1	2		6,2	10,8	18,0
29,	1,3	5,6	0,6	7,8	sl	1	2		4,0	10,3	13,9
30,	1,0	4,6	0,2	7,1	sl	2	2		3,5	8,2	12,4
31,	-0,8	3,6	-4,4	0,0		1	2		5,1	10,8	15,4



Meðalhiti	=	5,0 °C
Frávik frá meðaltali 1931-60	=	0,0 °C
Meðalhámarkshiti	=	8,4 °C
Meðallágmarkshiti	=	3,4 °C
Úrkomumagn	=	117,5 mm
Hlutfall úrkomu af meðaltali 1931-60	=	93,0 %
Meðalvindhraði	=	7,5 m/s