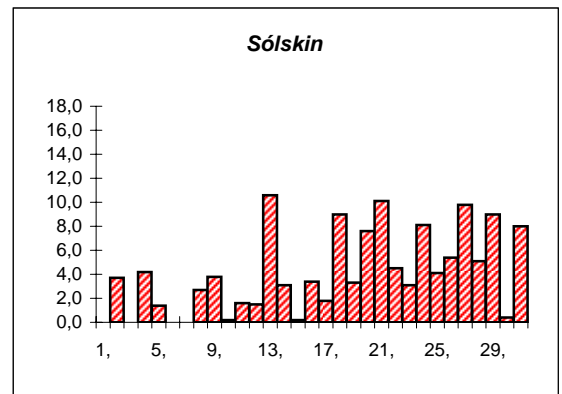
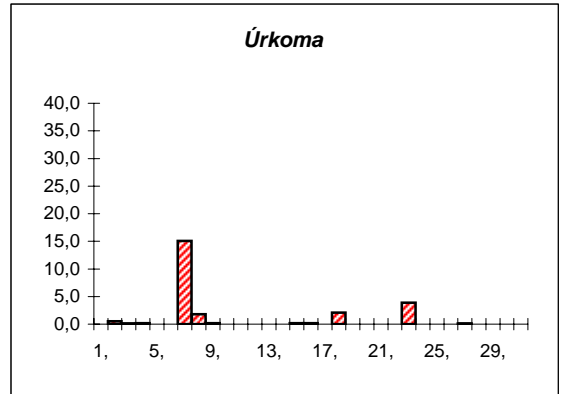
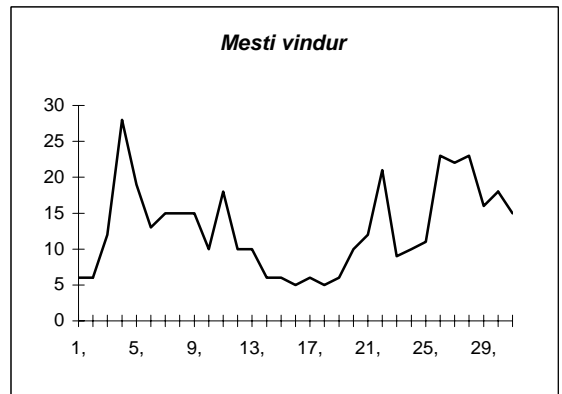
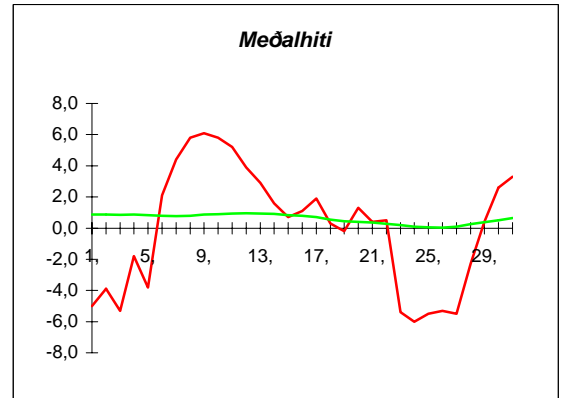
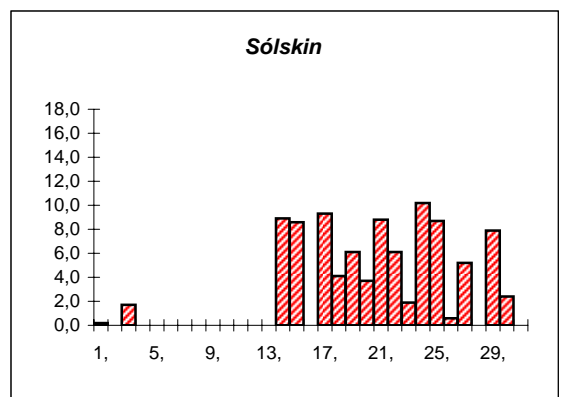
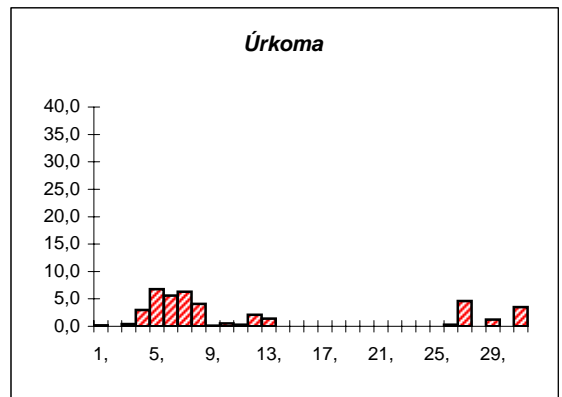
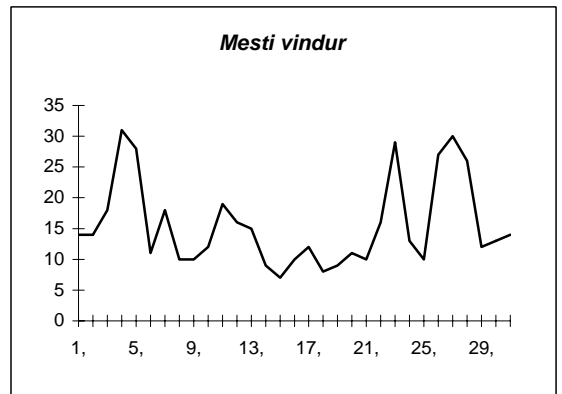
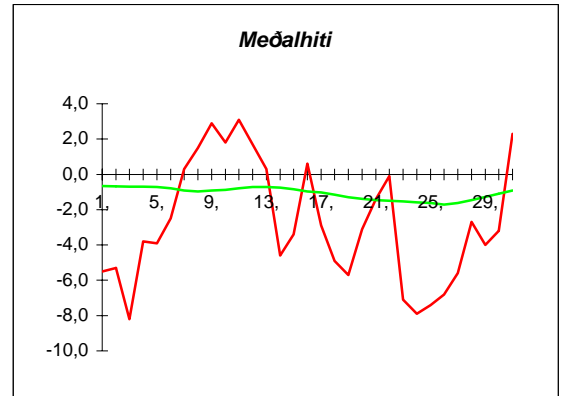


Dags	Meðalhiti (°C)	Hámark (°C)	Lágmark (°C)	Úrkoma (mm)	Úrkomutegund	Snjóþýpt (cm)	Snjóhula (0-4)	Sólskin(klst)	Meðalvindur (hn)	Mesti vindur (hn)	Hvíða (hn)
1,	-5,0	-2,5	-8,5	0,0		3	4	0,0	2,4	6	10
2,	-3,9	-0,5	-6,0	0,5	sl	3	4	3,7	3,4	6	11
3,	-5,3	-1,3	-7,5	0,1	sn	3	4	0,0	7,5	12	20
4,	-1,8	-0,2	-6,5	0,2	sn	2	4	4,2	18,3	28	47
5,	-3,8	-1,5	-5,8	---		1	4	1,4	5,0	19	33
6,	2,1	5,9	-4,5	0,0		2	4	0,0	7,6	13	20
7,	4,4	5,9	2,5	15,1	sl	0	2	0,0	7,8	15	24
8,	5,8	7,9	2,6	1,8	ri		0	2,7	9,4	15	27
9,	6,1	9,2	3,9	0,2	ri		0	3,8	8,1	15	25
10,	5,8	8,2	4,6	---			0	0,2	4,9	10	15
11,	5,2	7,6	3,2	0,0			0	1,6	7,3	18	29
12,	3,9	6,7	1,0	0,0			0	1,5	5,5	10	18
13,	2,9	6,1	0,0	---			0	10,6	5,8	10	16
14,	1,6	5,7	-1,1	---			0	3,1	2,8	6	9
15,	0,7	3,5	-0,5	0,2	sl		0	0,2	2,9	6	10
16,	1,1	3,8	-2,4	0,2	sl		0	3,4	3,4	5	9
17,	1,9	5,3	-0,2	0,0			0	1,8	2,5	6	11
18,	0,3	3,2	-2,1	2,1	sl		0	9,0	2,5	5	6
19,	-0,2	3,0	-4,0	---			0	3,3	3,9	6	11
20,	1,3	4,5	-0,5	0,0			0	7,6	6,8	10	15
21,	0,4	4,4	-2,0	---			0	10,1	8,4	12	18
22,	0,5	5,4	-2,1	---			0	4,5	9,3	21	30
23,	-5,4	4,5	-7,4	3,9	sl	6	4	3,1	4,3	9	14
24,	-6,0	0,6	-11,0	---		5	4	8,1	3,6	10	15
25,	-5,5	-0,8	-9,4	0,0		4	4	4,1	6,3	11	17
26,	-5,3	-2,4	-8,4	0,0		4	4	5,4	13,0	23	39
27,	-5,5	-3,3	-6,5	0,1	sn	2	4	9,8	16,9	22	41
28,	-2,3	0,0	-6,1	0,0			0	5,1	12,0	23	36
29,	0,4	4,7	-3,6	0,0		0	2	9,0	10,9	16	25
30,	2,6	6,8	-1,5	---			0	0,4	12,0	18	27
31,	3,3	7,7	2,1	0,0			0	8,0	7,3	15	22



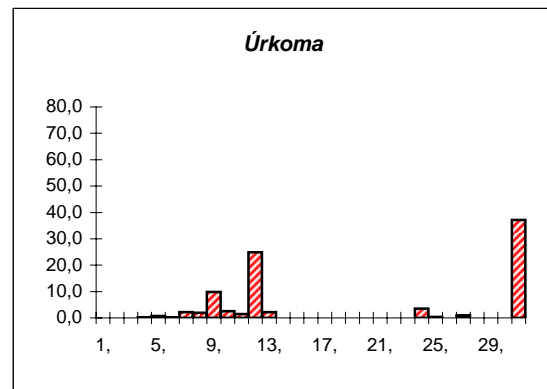
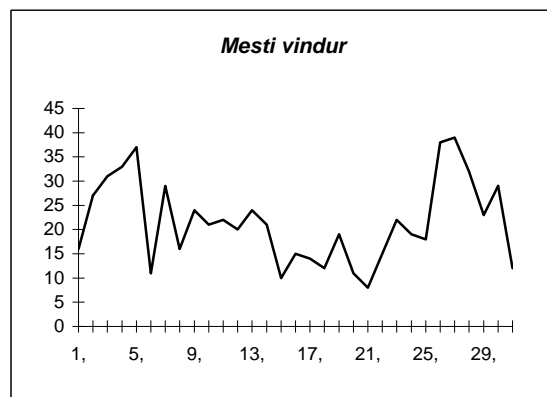
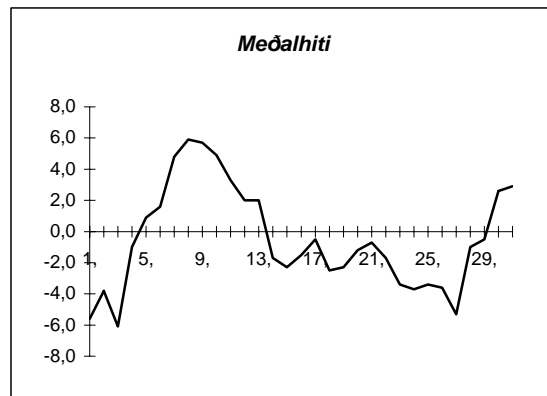
Meðalhiti	=	0,0 °C
Frávik frá meðaltali 1931-60	=	-1,5 °C
Meðalhámarkshiti	=	3,5 °C
Meðallágmarkshiti	=	-2,8 °C
Úrkomumagn	=	24,4 mm
Hlutfall úrkomu af meðaltali 1931-60	=	38 %
Meðalvindhraði	=	7,1 hn
Sólskinsstundir	=	125,7 klst

Dags	Meðalhiti (°C)	Hámark (°C)	Lágmark (°C)	Úrkoma (mm)	Úrkomutegund	Snjódýpt (cm)	Snjóhula (0-4)	Sólskin(klst)	Meðalvindur (hn)	Mesti vindur (hn)	Hvíða (hn)
1,	-5,5	-2,6	-9,5	0,2	sn	10	4	0,2	7,5	14	22
2,	-5,3	-2,5	-7,1	---		10	4	0,0	6,9	14	23
3,	-8,2	-5,0	-9,6	0,4	sn	11	4	1,7	8,1	18	29
4,	-3,8	-1,5	-9,2	3,0	sn	16	4	0,0	20,6	31	54
5,	-3,9	-2,5	-6,0	6,8	sn	20	4	0,0	15,5	28	40
6,	-2,5	-1,0	-5,0	5,6	sn	24	4	0,0	4,4	11	17
7,	0,3	0,8	-2,7	6,3	sl	24	4	0,0	7,0	18	24
8,	1,5	2,6	0,4	4,1	sl	20	4	0,0	5,0	10	15
9,	2,9	4,7	1,1	0,1	ri	15	4	0,0	5,8	10	13
10,	1,8	3,2	1,7	0,5	ri	10	4	0,0	6,5	12	17
11,	3,1	4,6	1,1	0,3	ri	8	4	0,0	9,8	19	33
12,	1,7	4,0	1,2	2,1	ri	6	2	0,0	9,6	16	25
13,	0,3	4,0	0,1	1,4	ri	6	2	0,0	6,4	15	22
14,	-4,6	0,1	-5,7	---		6	2	8,9	5,5	9	13
15,	-3,4	1,5	-9,0	---		6	2	8,6	4,5	7	17
16,	0,6	2,2	-1,7	0,0		6	2	0,0	5,1	10	14
17,	-2,9	1,7	-5,5	---		6	2	9,3	4,3	12	15
18,	-4,9	-0,7	-8,0	---		6	2	4,1	4,8	8	14
19,	-5,7	-2,9	-7,6	---		6	2	6,1	5,3	9	13
20,	-3,1	1,5	-7,8	---		2	2	3,7	5,8	11	16
21,	-1,4	1,6	-3,6	---		2	2	8,8	5,8	10	15
22,	-0,1	3,7	-4,2	---		2	2	6,1	10,4	16	30
23,	-7,1	3,0	-8,5	0,0		2	2	1,9	12,0	29	45
24,	-7,9	-6,0	-12,6	0,0		2	2	10,2	6,5	13	18
25,	-7,4	-5,0	-10,5	---		2	2	8,7	4,5	10	18
26,	-6,8	-4,7	-11,1	0,3	sn	2	2	0,6	10,5	27	36
27,	-5,6	-2,4	-7,2	4,6	sn	2	2	5,2	16,5	30	39
28,	-2,7	-1,3	-7,3	0,0		2	2	0,0	18,3	26	37
29,	-4,0	-1,0	-5,0	1,2	sn	8	4	7,9	5,8	12	17
30,	-3,2	1,0	-8,2	---		8	4	2,4	7,6	13	20
31,	2,3	3,8	-1,1	3,5	sl	6	4	0,0	8,0	14	22



Meðalhiti	=	-2,8 °C
Frávik frá meðaltali 1931-60	=	-2,5 °C
Meðalhámarkshiti	=	0,2 °C
Meðallágmarkshiti	=	-5,4 °C
Úrkomumagn	=	40,4 mm
Hlutfall úrkomu af meðaltali 1931-60	=	96 %
Meðalvindhraði	=	8,2 hn
Sólskinsstundir	=	94,4 klst

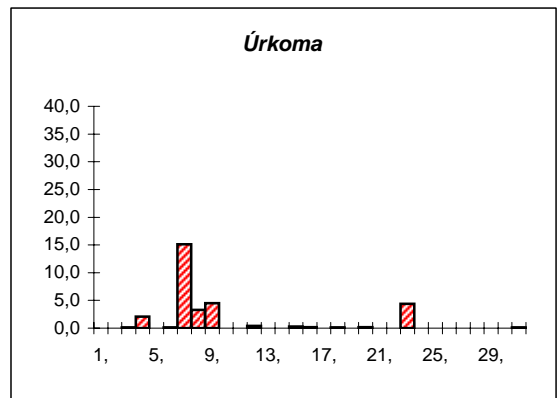
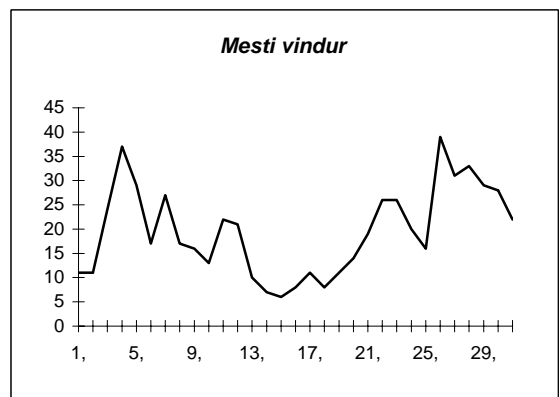
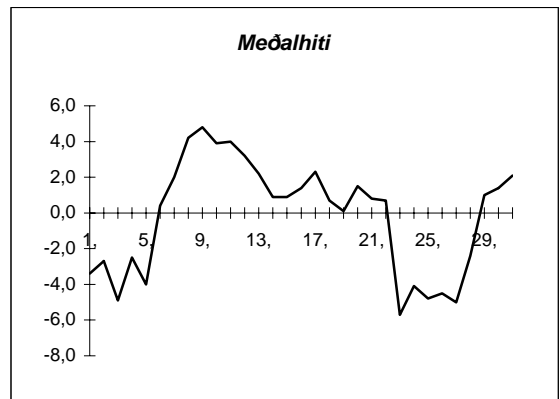
Dags	Meðalhiti (°C)	Hámark (°C)	Lágmark (°C)	Úrkoma (mm)	Úrkomutegund	Snjóþýpt (cm)	Snjóhula (0-4)	Sólskin(Kist)	Meðalvindur (hn)	Mesti vindur (hn)	Hvíða (hn)
1,	-5,6	-1,3	-10,2	---			0		6,5	16	
2,	-3,8	1,5	-5,8	---			0		13,8	27	
3,	-6,1	-3,5	-8,2	---			0		19,4	31	
4,	-1,0	0,4	-5,7	0,2	sn	1	2		16,6	33	
5,	0,9	3,7	-2,2	0,7	sn	0	2		15,3	37	
6,	1,6	5,4	-2,3	0,1	sn	1	4		7,4	11	
7,	4,8	5,9	3,4	2,2	sl		0		14,5	29	
8,	5,9	8,2	4,0	2,0	ri		0		9,8	16	
9,	5,7	7,1	3,8	9,8	ri		0		16,1	24	
10,	4,9	6,9	4,0	2,5	ri		0		8,0	21	
11,	3,3	6,2	2,2	1,4	ri		0		7,9	22	
12,	2,0	4,3	0,0	24,9	sl	2	4		8,1	20	
13,	2,0	4,8	1,2	2,2	sl		0		17,1	24	
14,	-1,7	2,0	-3,7	---			0		9,1	21	
15,	-2,3	0,4	-4,6	---			0		4,3	10	
16,	-1,5	1,4	-4,8	---			0		6,1	15	
17,	-0,5	2,4	-2,8	---			0		6,5	14	
18,	-2,5	2,0	-5,3	---			0		6,6	12	
19,	-2,3	1,1	-5,9	---			0		10,8	19	
20,	-1,2	0,3	-3,0	---			0		6,4	11	
21,	-0,7	2,6	-3,2	0,0			0		4,8	8	
22,	-1,7	2,7	-3,8	---			0		7,4	15	
23,	-3,4	0,4	-5,1	---			0		12,8	22	
24,	-3,7	-0,4	-6,8	3,5	sn	8	4		11,1	19	
25,	-3,4	1,5	-6,9	0,4	sn	4	4		8,1	18	
26,	-3,6	1,8	-7,9	0,0		3	4		17,6	38	
27,	-5,3	-0,6	-7,2	1,0	sn	0	4		28,3	39	
28,	-1,0	4,3	-7,3	---		0	4		21,6	32	
29,	-0,5	3,4	-3,0	---		0	2		10,5	23	
30,	2,6	5,5	-2,8	0,0		0	4		17,9	29	
31,	2,9	5,7	1,4	37,1	sl		0		5,5	12	



Meðalhiti	=	-0,5 °C
Meðalhámarkshiti	=	2,8 °C
Meðallágmarkshiti	=	-3,2 °C
Úrkomumagn	=	88,0 mm
Meðalvindhraði	=	11,5 hn

Útgefandi : Veðurstofa Íslands
 Heimilisfang : Bústaðavegur 9
 150 Reykjavík

Dags	Meðalhiti (°C)	Hámark (°C)	Lágmark (°C)	Úrkoma (mm)	Úrkomutegund	Snjódýpt (cm)	Snjóhula (0-4)	Sólskin(klst)	Meðalvindur (hn)	Mesti vindur (hn)	Hvíða (hn)
1,	-3,4	-0,9	-5,9	---		3	2		4,9	11	13
2,	-2,7	-0,1	-5,2	0,0		2	2		6,1	11	16
3,	-4,9	-1,2	-7,9	0,1	sn	2	2		13,6	24	33
4,	-2,5	0,7	-8,1	2,1	sn		2		29,0	37	50
5,	-4,0	-1,8	-5,6	---			2		17,5	29	38
6,	0,4	2,3	-4,4	0,1	sn	4	2		10,6	17	22
7,	2,0	3,5	1,1	15,1	sl	0	2		16,9	27	34
8,	4,2	5,7	1,0	3,3	sl		2		11,0	17	22
9,	4,8	7,6	2,7	4,5	ri		0		7,5	16	22
10,	3,9	7,8	3,0	---			0		7,8	13	17
11,	4,0	7,0	2,1	---			0		11,6	22	28
12,	3,2	6,0	1,3	0,4	ri		0		11,3	21	26
13,	2,2	5,7	0,7	0,0			0		6,4	10	13
14,	0,9	4,3	-1,5	---			0		4,3	7	10
15,	0,9	3,5	0,1	0,3	sl		2		4,4	6	11
16,	1,4	4,7	-2,6	0,2	sl		0		3,8	8	9
17,	2,3	5,1	0,2	---			0		5,5	11	15
18,	0,7	4,5	-1,1	0,1	ri		0		3,6	8	12
19,	0,1	3,2	-2,4	---			0		6,4	11	16
20,	1,5	3,9	-1,2	0,2	sn		2		9,6	14	19
21,	0,8	4,8	-1,7	---			0		10,1	19	24
22,	0,7	5,7	-0,1	---			0		15,8	26	36
23,	-5,7	2,3	-6,5	4,4	sl	5	2		20,3	26	34
24,	-4,1	0,7	-8,2	---			2		10,1	20	27
25,	-4,8	1,0	-6,8	---			2		9,4	16	22
26,	-4,5	-0,2	-7,7	0,0			2		22,4	39	46
27,	-5,0	0,6	-6,1	0,0			2		23,9	31	42
28,	-2,4	0,3	-5,9	0,0			2		23,3	33	45
29,	1,0	5,1	-2,7	0,0			2		17,3	29	38
30,	1,4	4,9	-0,9	---			4		18,9	28	36
31,	2,1	4,4	0,8	0,1	sl		0		11,8	22	33



Meðalhiti	=	-0,2 °C
Frávik frá meðaltali 1931-60	=	-1,8 °C
Meðalhámarkshiti	=	3,3 °C
Meðallágmarkshiti	=	-2,6 °C
Úrkomumagn	=	30,9 mm
Hlutfall úrkomu af meðaltali 1931-60	=	36 %
Meðalvindhraði	=	12,1 hn