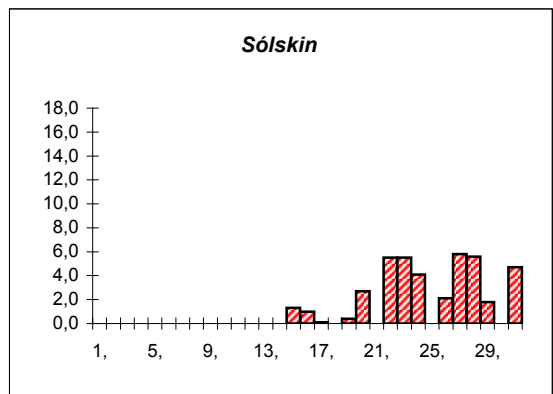
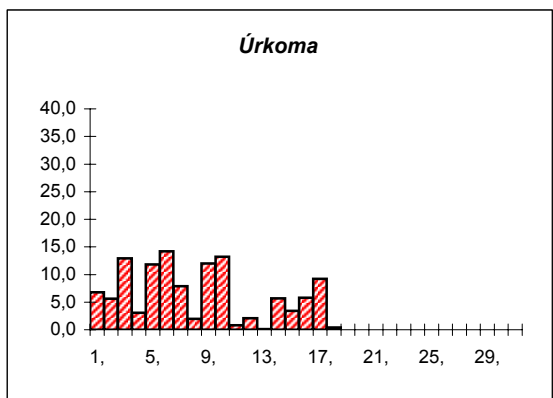
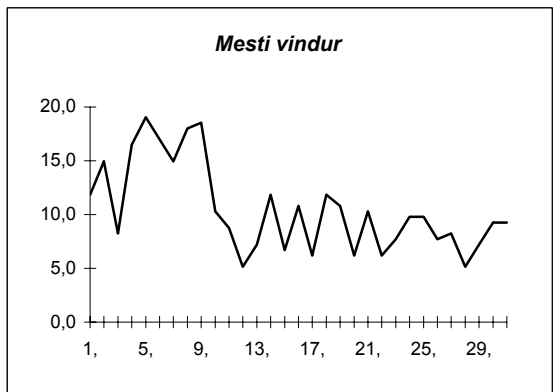
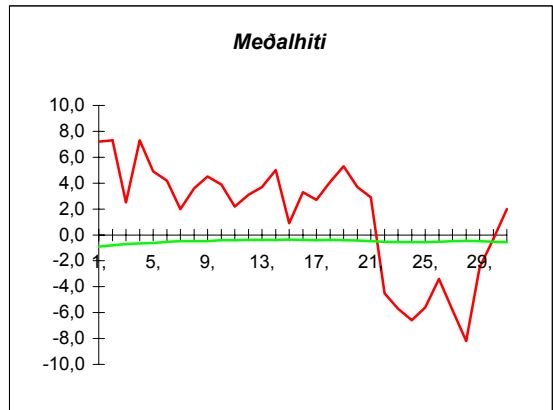
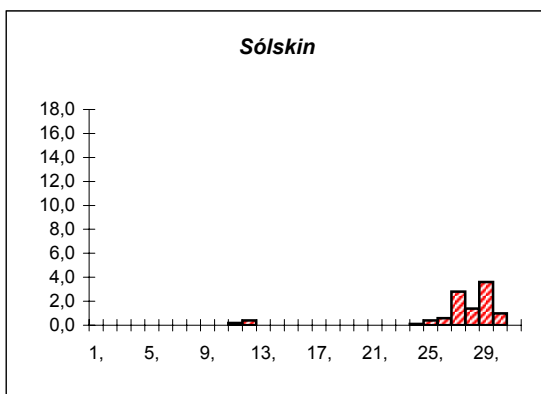
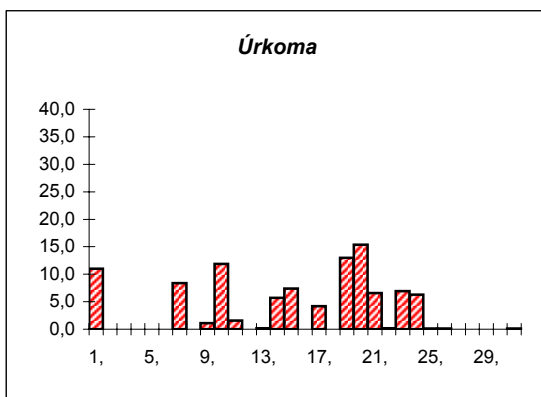
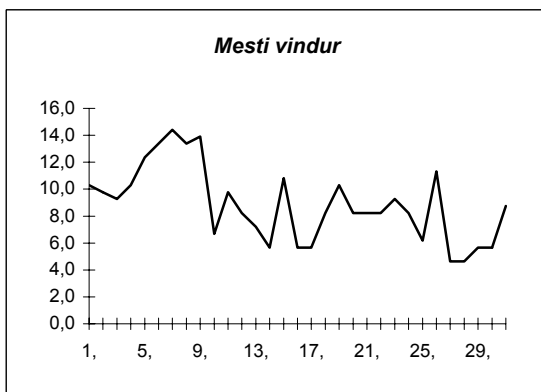
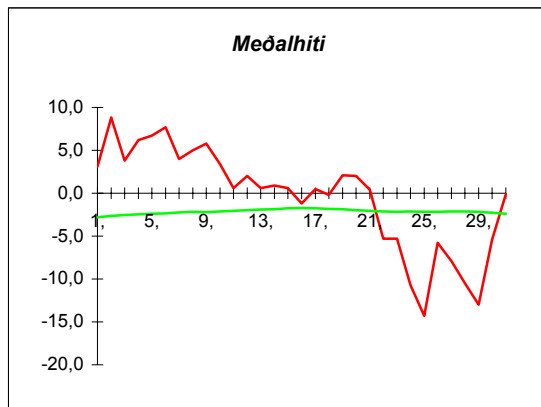


Dags	Meðalhiti (°C)	Hámark (°C)	Lágmark (°C)	Úrkoma (mm)	Úrkomutegund	Snjódýpt (cm)	Snjöhula (0-4)	Sólskin(klst)	Meðalvindur (m/s)	Mesti vindur (m/s)	Hviða (m/s)
1,	7,2	8,2	5,4	6,8	ri		0	0,0	8,7	11,8	17,5
2,	7,3	10,0	7,0	5,6	ri		0	0,0	9,2	14,9	21,1
3,	2,5	10,2	1,2	12,9	ri		0	0,0	3,3	8,2	13,4
4,	7,3	9,0	2,0	3,1	ri		0	0,0	11,4	16,5	25,2
5,	4,9	10,6	2,5	11,8	ri		0	0,0	9,2	19,0	27,3
6,	4,2	10,5	0,7	14,2	ri		0	0,0	7,4	17,0	24,7
7,	2,0	3,9	0,9	7,9	sl	0	2	0,0	11,0	14,9	23,7
8,	3,6	4,8	0,5	2,0	sl	1	4	0,0	9,3	18,0	24,7
9,	4,5	7,6	3,4	12,0	sl		0	0,0	5,2	18,5	25,7
10,	3,9	7,5	1,8	13,2	ri		0	0,0	4,1	10,3	14,9
11,	2,2	3,3	-0,5	0,8	ri		0	0,0	4,4	8,8	11,3
12,	3,1	4,4	2,2	2,1	sl		0	0,0	3,8	5,1	10,3
13,	3,7	5,6	1,4	0,1	ri		0	0,0	4,6	7,2	11,3
14,	5,0	6,8	3,8	5,7	ri		0	0,0	5,8	11,8	19,0
15,	0,9	5,7	-1,2	3,4	ri		0	1,3	2,5	6,7	8,2
16,	3,3	4,9	-1,2	5,8	ri		0	1,0	5,2	10,8	16,0
17,	2,7	4,1	1,5	9,2	ri		0	0,1	3,0	6,2	9,8
18,	4,1	6,2	1,0	0,4	ri		0	0,0	7,2	11,8	20,1
19,	5,3	8,5	4,4	0,0			0	0,4	4,9	10,8	17,5
20,	3,7	5,1	2,2	---			0	2,7	3,4	6,2	10,8
21,	2,9	6,6	2,0	---			0	0,0	6,0	10,3	18,5
22,	-4,5	3,4	-5,8	---			0	5,5	2,4	6,2	10,3
23,	-5,7	-3,6	-8,8	---			0	5,5	3,2	7,7	11,3
24,	-6,6	-4,1	-8,2	---			0	4,1	4,4	9,8	13,4
25,	-5,6	-3,6	-7,4	---			0	0,0	6,9	9,8	13,9
26,	-3,4	-1,5	-6,0	---			0	2,1	3,9	7,7	12,9
27,	-5,8	-3,4	-6,3	---			0	5,8	3,3	8,2	11,8
28,	-8,2	-4,9	-10,6	---			0	5,6	2,8	5,1	7,2
29,	-2,5	-1,0	-8,4	---			0	1,8	5,2	7,2	14,4
30,	-0,3	0,5	-2,2	---			0	0,0	6,3	9,3	16,5
31,	2,0	3,5	-1,0	---			0	4,7	5,6	9,3	12,9

Meðalhiti	=	1,4 °C
Frávik frá meðaltali 1931-60	=	1,8 °C
Meðalhámarkshiti	=	4,2 °C
Meðallágmarkshiti	=	-0,8 °C
Úrkomumagn	=	117,0 mm
Hlutfall úrkomu af meðaltali 1931-60	=	130,0 %
Meðalvindhraði	=	5,6 m/s
Sólskinsstundir	=	40,6 klst

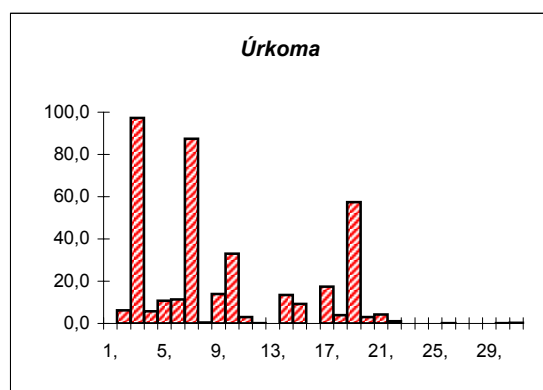
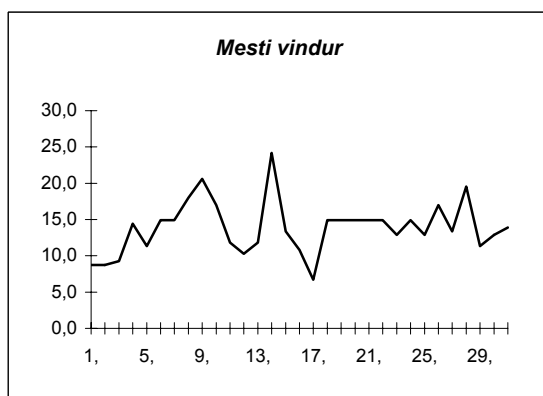
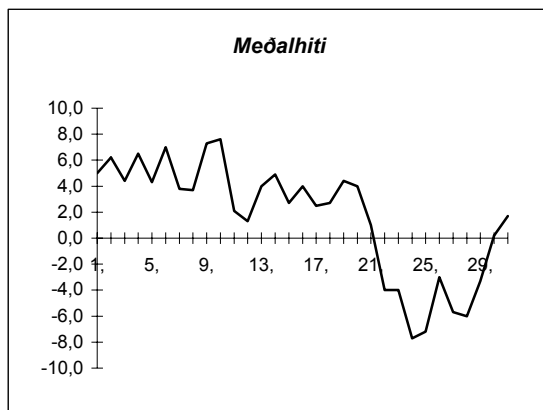


Dags	Meðalhiti (°C)	Hámark (°C)	Lágmark (°C)	Úrkoma (mm)	Úrkomutegund	Snjódýpt (cm)	Snjöhula (0-4)	Sólskin(klist)	Meðalvindur (m/s)	Mesti vindur (m/s)	Hviða (m/s)
1,	3,1	7,0	-1,8	11,0	sn	18	4	0,0	4,8	10,3	17,0
2,	8,8	10,3	5,8	---		2	2	0,0	6,1	9,8	18,5
3,	3,8	12,0	0,7	---			0	0,0	3,3	9,3	17,0
4,	6,2	10,0	-0,3	---			0	0,0	4,2	10,3	19,0
5,	6,7	9,6	1,0	---			0	0,0	6,4	12,4	24,2
6,	7,7	12,7	3,6	---			0	0,0	6,9	13,4	23,2
7,	4,0	13,0	1,5	8,4	sl		0	0,0	9,7	14,4	25,7
8,	5,0	6,0	3,0	0,0			0	0,0	7,5	13,4	27,3
9,	5,8	10,0	4,4	1,1	ri		0	0,0	6,2	13,9	30,4
10,	3,4	9,1	1,8	11,9	ri		0	0,0	3,0	6,7	9,8
11,	0,6	6,5	-3,0	1,6	ri		0	0,2	5,1	9,8	17,5
12,	2,0	5,4	0,8	---			0	0,4	3,9	8,2	13,9
13,	0,6	2,0	-3,2	0,2	sl	0	4	0,0	2,4	7,2	15,4
14,	0,9	3,8	0,0	5,7	sl	2	4	0,0	3,0	5,7	11,8
15,	0,6	2,5	0,2	7,4	sl	5	4	0,0	5,5	10,8	15,4
16,	-1,2	2,5	-4,8	---		3	4	0,0	2,5	5,7	9,8
17,	0,5	2,8	-1,4	4,2	ri	3	4	0,0	2,6	5,7	8,2
18,	-0,2	2,0	-4,3	---		3	2	0,0	3,3	8,2	15,4
19,	2,1	4,0	1,0	13,0	ri		0	0,0	5,5	10,3	16,0
20,	2,0	3,3	0,7	15,4	sl	6	4	0,0	4,6	8,2	12,9
21,	0,4	3,5	0,0	6,6	sl	5	4	0,0	4,9	8,2	16,5
22,	-5,3	0,0	-6,7	0,2	sn	5	4	0,0	4,8	8,2	17,0
23,	-5,3	-4,0	-8,0	6,9	sn	15	4	0,0	4,8	9,3	14,4
24,	-10,7	-3,2	-12,9	6,3	sn	18	4	0,1	4,5	8,2	12,4
25,	-14,3	-12,9	-18,5	0,1	sn	18	4	0,4	2,7	6,2	8,8
26,	-5,8	-4,5	-13,6	0,1	sn	18	4	0,6	4,1	11,3	11,3
27,	-7,9	-5,0	-9,8	---		18	4	2,8	1,8	4,6	8,2
28,	-10,5	-5,7	-12,9	0,0		18	4	1,4	2,3	4,6	7,2
29,	-13,0	-7,9	-15,0	---		18	4	3,6	2,8	5,7	8,2
30,	-5,4	-3,2	-13,7	---		18	4	1,0	2,3	5,7	7,7
31,	-0,1	0,6	-3,2	0,1	sn	18	4	0,0	2,8	8,8	19,0



Meðalhiti	=	-0,5 °C
Frávik frá meðaltali 1931-60	=	1,0 °C
Meðalhámarkshiti	=	3,0 °C
Meðallágmarkshiti	=	-3,5 °C
Úrkomumagn	=	100,2 mm
Hlutfall úrkomu af meðaltali 1931-60	=	223,0 %
Meðalvindhraði	=	4,3 m/s
Sólskinsstundir	=	10,5 klst

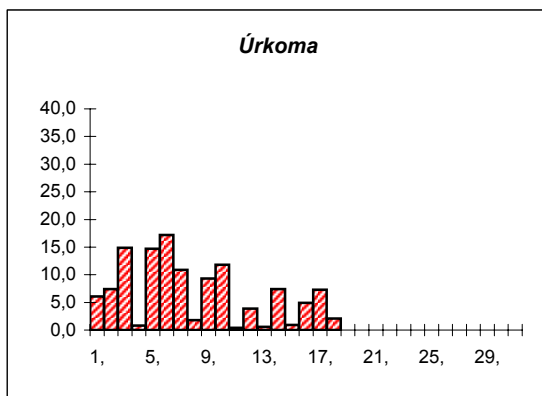
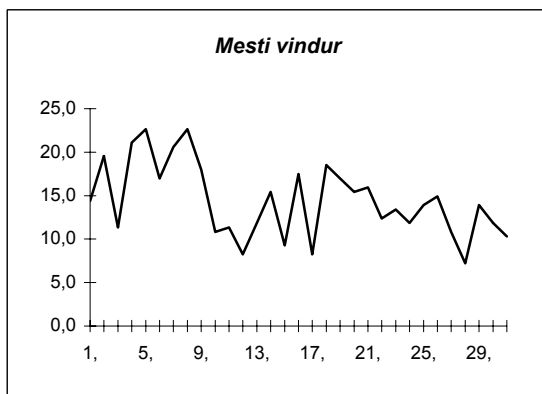
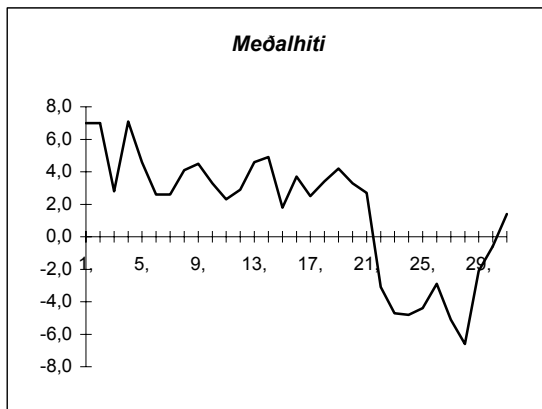
Dags	Meðalhiti (°C)	Hámark (°C)	Lágmark (°C)	Úrkoma (mm)	Úrkomutegund	Snjódýpt (cm)	Snjóhula (0-4)	Sólskin(klist)	Meðalvindur (m/s)	Mesti vindur (m/s)	Hviða (m/s)
1,	5,0	6,4	3,5	---			0		4,1	8,8	
2,	6,2	7,4	4,0	6,2	ri		0		6,1	8,8	
3,	4,4	7,8	1,6	97,3	ri		0		4,4	9,3	
4,	6,5	8,4	1,9	5,7	ri		0		7,9	14,4	
5,	4,3	8,5	1,7	10,7	ri		0		6,1	11,3	
6,	7,0	8,7	4,5	11,3	ri		0		8,1	14,9	
7,	3,8	9,5	1,6	87,5	ri		0		11,1	14,9	
8,	3,7	5,3	1,3	0,4	sl		0		10,2	18,0	
9,	7,3	8,4	4,1	14,0	ri		0		16,4	20,6	
10,	7,6	9,4	7,3	33,0	ri		0		11,4	17,0	
11,	2,1	8,4	-0,2	3,1	ri		0		3,8	11,8	
12,	1,3	3,2	-1,3	0,1	sl		0		3,6	10,3	
13,	4,0	5,7	-1,2	0,0			0		5,1	11,8	
14,	4,9	7,9	1,9	13,5	ri		0		10,3	24,2	
15,	2,7	5,4	1,0	9,2	ri		0		3,5	13,4	
16,	4,0	7,5	-0,3	0,0			0		4,3	10,8	
17,	2,5	6,1	2,1	17,4	ri		0		3,1	6,7	
18,	2,7	5,0	-0,9	4,0	ri		0		8,0	14,9	
19,	4,4	5,3	2,4	57,5	ri		0		9,1	14,9	
20,	4,0	6,5	4,0	3,0	ri		0		8,5	14,9	
21,	1,0	5,2	0,1	4,3	sl		0		9,4	14,9	
22,	-4,0	1,1	-5,7	1,1	sl	0	2		9,2	14,9	
23,	-4,0	-2,2	-6,8	---			0		7,2	12,9	
24,	-7,7	-1,5	-9,3	0,0			0		6,6	14,9	
25,	-7,2	-5,4	-10,4	---			0		8,3	12,9	
26,	-3,0	-1,8	-5,8	0,1	sn	2	4		13,3	17,0	
27,	-5,7	-2,4	-7,8	0,0		1	4		11,0	13,4	
28,	-6,0	-3,7	-7,3	---			0		9,2	19,6	
29,	-3,3	-1,5	-8,8	---			0		6,8	11,3	
30,	0,2	1,6	-2,4	0,1	sn	1	4		8,4	12,9	
31,	1,7	2,5	-0,7	0,3	sn	2	4		8,5	13,9	



Meðalhiti	=	1,6 °C
Meðalhámarkshiti	=	4,3 °C
Meðallágmarkshiti	=	-0,8 °C
Úrkomumagn	=	379,8 mm
Meðalvindhraði	=	7,8 m/s

Útgefandi : **Veðurstofa Íslands**
 Heimilisfang : **Bústaðavegur 9**
150 Reykjavík

Dags	Meðalhiti (°C)	Hámark (°C)	Lágmark (°C)	Úrkoma (mm)	Úrkomutegund	Snjódýpt (cm)	Snjöhula (0-4)	Sólskin(klist)	Meðalvindur (m/s)	Mesti vindur (m/s)	Hviða (m/s)
1,	7,0	7,7	5,3	6,1	ri		0		9,8	14,4	18,0
2,	7,0	9,6	6,5	7,4	ri		0		12,1	19,6	26,3
3,	2,8	8,6	1,9	14,9	ri		0		5,6	11,3	16,0
4,	7,1	9,0	2,4	0,8	sl		0		14,7	21,1	29,9
5,	4,6	9,8	2,3	14,7	ri		0		11,0	22,7	34,5
6,	2,6	7,0	0,5	17,2	sl		0		8,8	17,0	22,7
7,	2,6	5,2	-0,2	10,9	sl		0		14,3	20,6	30,4
8,	4,1	5,7	0,5	1,8	sl		0		12,6	22,7	27,3
9,	4,5	7,3	3,6	9,3	sl		0		7,2	18,0	25,7
10,	3,3	7,7	1,3	11,8	ri		0		5,1	10,8	19,6
11,	2,3	5,0	-0,1	0,4	sl		0		5,3	11,3	16,0
12,	2,9	5,4	2,2	3,9	sl		0		4,9	8,2	11,3
13,	4,6	6,3	1,8	0,6	ri		0		7,9	11,8	15,4
14,	4,9	7,4	3,0	7,4	sl		0		9,5	15,4	21,1
15,	1,8	4,6	0,0	0,9	ri		0		5,6	9,3	12,9
16,	3,7	5,0	-0,6	4,9	ri		0		7,4	17,5	22,7
17,	2,5	5,7	1,1	7,3	ri		0		3,6	8,2	13,9
18,	3,4	5,5	0,5	2,1	ri		0		11,5	18,5	25,2
19,	4,2	8,5	3,3	0,0			0		11,0	17,0	22,1
20,	3,3	5,6	2,3	0,0			0		7,9	15,4	20,6
21,	2,7	5,4	2,1	0,0			0		9,7	16,0	19,0
22,	-3,1	2,6	-4,4	0,0			0		7,9	12,4	17,5
23,	-4,7	-0,5	-6,4	---			0		9,7	13,4	18,5
24,	-4,8	-1,1	-7,1	---			0		5,6	11,8	15,4
25,	-4,4	-0,6	-6,6	---			0		9,9	13,9	19,6
26,	-2,9	-0,7	-5,4	---			0		10,2	14,9	20,1
27,	-5,1	0,6	-5,3	---			0		4,4	10,8	13,9
28,	-6,6	-4,0	-10,3	---			0		4,1	7,2	9,8
29,	-2,1	0,0	-7,7	0,0			0		9,0	13,9	19,0
30,	-0,6	1,3	-1,5	---			0		9,3	11,8	16,5
31,	1,4	3,8	-2,8	---			0		8,0	10,3	16,0



Meðalhiti	=	1,6 °C
Frávik frá meðaltali 1931-60	=	1,5 °C
Meðalhámarkshiti	=	4,6 °C
Meðallágmarkshiti	=	-0,6 °C
Úrkomumagn	=	122,4 mm
Hlutfall úrkomu af meðaltali 1931-60	=	117,0 %
Meðalvindhraði	=	8,5 m/s