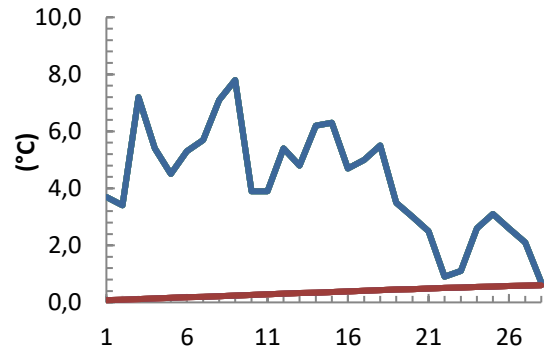


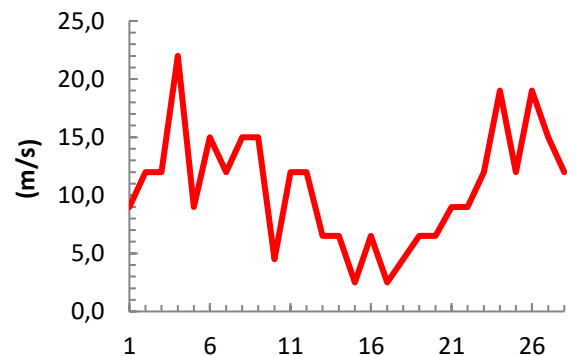
dagur	meðalhiti (°C)	Hámark (°C)	Lágmark (°C)	Úrkoma (mm)	Úrkomutegund	Snjódýpt (cm)	Snjóhula (0-4)	Sólskin (klst)	Meðalvindur (m/s)	Mesti vindur (m/s)	Hviða (m/s)
1	3,7	6,0	1,1	2,5	ri	0	0		3,6	9,0	
2	3,4	6,8	0,9	15,2	ri	0	0		4,9	12,0	
3	7,2	8,2	0,9	6,2	ri	0	0		8,4	12,0	
4	5,4	7,4	4,4	9,5	ri	0	0		7,2	22,0	
5	4,5	6,4	4,1	14,5	ri	0	0		5,2	9,0	
6	5,3	6,4	2,3	4,6	ri	0	0		9,6	15,0	
7	5,7	6,8	4,7	19,8	ri	0	0		8,0	12,0	
8	7,1	7,2	4,5	0,9	ri	0	0		9,2	15,0	
9	7,8	8,2	6,9	36,3	ri	0	0		10,9	15,0	
10	3,9	8,0	3,3	15,3	ri	0	0		1,6	4,5	
11	3,9	6,2	0,5	1,5	ri	0	0		6,1	12,0	
12	5,4	6,6	5,1	0,5	ri	0	0		5,8	12,0	
13	4,8	6,0	0,5	0,0		0	0		2,1	6,5	
14	6,2	6,8	3,9	3,8	ri	0	0		4,7	6,5	
15	6,3	6,8	5,7	4,0	ri	0	0		0,8	2,5	
16	4,7	6,6	4,3	4,1	ri	0	0		3,1	6,5	
17	5,0	5,6	3,5	2,8	ri	0	0		1,5	2,5	
18	5,5	8,0	4,9	15,8	ri	0	0		1,6	4,5	
19	3,5	5,4	2,5	1,7	ri	0	0		2,4	6,5	
20	3,0	5,4	2,3	6,4	ri	0	0		3,5	6,5	
21	2,5	4,8	0,3	4,8	sl	0	0		4,8	9,0	
22	0,9	4,0	0,1	18,8	sl	0	0		7,4	9,0	
23	1,1	1,8	-1,3	10,7	sn	12	4		10,2	12,0	
24	2,6	3,0	-0,5	8,3	sn	13	4		9,6	19,0	
25	3,1	6,2	1,9	24,3	ri	0	0		9,5	12,0	
26	2,6	4,5	1,9	10,7	ri	0	0		9,2	19,0	
27	2,1	5,4	-0,9	0,1	ri	0	0		8,9	15,0	
28	0,7	3,5	0,1	0,0		0	0		6,8	12,0	

Meðalhiti (°C)	4,2
Frávik frá meðaltali 1961 - 1990 (°C)	3,6
Meðalhámarkshiti (°C)	6,0
Meðallágmarkshiti (°C)	2,4
Úrkomumagn (mm)	243,1
Hlutfall úrkomu af meðaltali 1961-1990 (%)	183,3
Meðalvindhraði (m/s)	6,0

### Meðalhiti



### Mesti vindur



### Úrkoma

