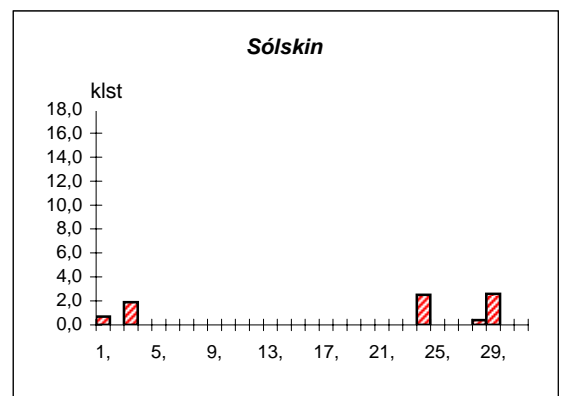
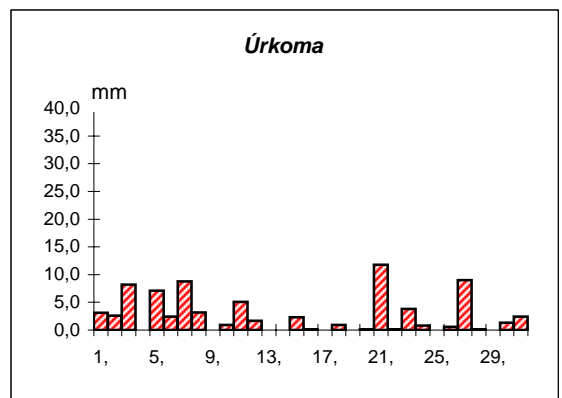
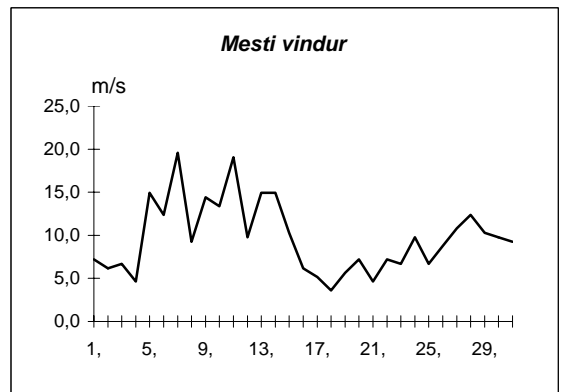
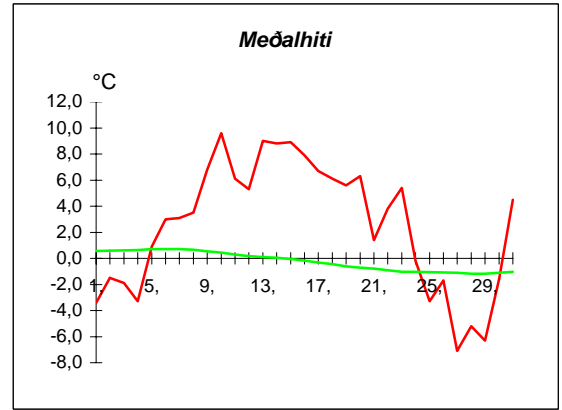


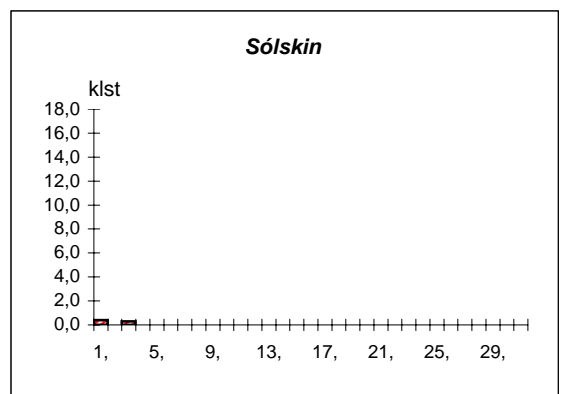
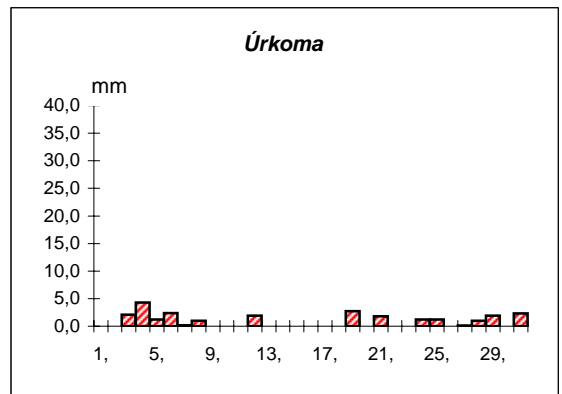
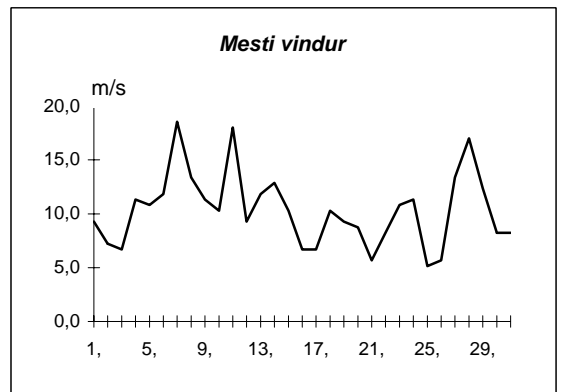
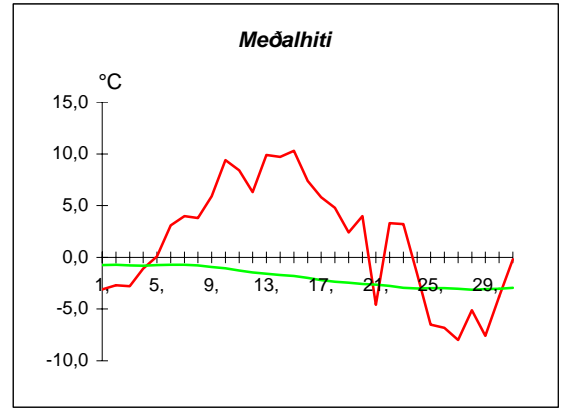
Dags	Meðalhiti (°C)	Hámark (°C)	Lágmark (°C)	Úrkoma (mm)	Úrkomutegund	Snjódýpt (cm)	Snjöhula (0-4)	Sólskin(klst)	Meðalvindur (m/s)	Mesti vindur (m/s)	Hviða (m/s)
1,	-3,4	-0,9	-6,7	3,1	sn	19	4	0,7	3,1	7,2	12,4
2,	-1,5	-0,2	-4,1	2,6	sn	19	4	0,0	3,3	6,2	10,3
3,	-1,9	0,1	-5,2	8,2	sn	31	4	1,9	3,1	6,7	8,8
4,	-3,3	0,2	-5,9	---		26	4	0,0	2,0	4,6	7,2
5,	0,9	3,6	-4,6	7,1	sn	31	4	0,0	7,1	14,9	21,6
6,	3,0	5,9	-0,5	2,4	sl	29	4	0,0	8,2	12,4	19,0
7,	3,1	6,2	1,5	8,8	sl	9	4	0,0	7,5	19,6	28,8
8,	3,5	5,5	-0,1	3,2	sl	7	4	0,0	5,5	9,3	19,6
9,	6,8	9,3	3,2	0,0		0	2	0,0	7,4	14,4	19,6
10,	9,6	10,3	8,3	0,9	ri		0	0,0	10,3	13,4	22,1
11,	6,1	9,8	4,0	5,1	ri		0	0,0	9,5	19,0	28,3
12,	5,3	6,8	2,4	1,7	ri		0	0,0	4,8	9,8	13,4
13,	9,0	9,8	5,1	0,0			0	0,0	11,0	14,9	22,1
14,	8,8	11,1	8,3	---			0	0,0	10,5	14,9	20,6
15,	8,9	9,7	8,4	2,3	ri		0	0,0	6,9	10,3	14,4
16,	7,9	9,2	7,6	0,1	ri		0	0,0	4,1	6,2	8,2
17,	6,7	7,8	5,8	0,0			0	0,0	2,8	5,1	7,2
18,	6,1	7,2	5,4	0,9	ri		0	0,0	2,5	3,6	5,7
19,	5,6	6,8	4,7	0,0			0	0,0	3,4	5,7	8,2
20,	6,3	7,1	4,7	0,1	ri		0	0,0	5,0	7,2	9,8
21,	1,4	6,9	-1,0	11,8	ri		0	0,0	1,6	4,6	7,7
22,	3,8	6,5	-0,1	0,1	sl		0	0,0	3,3	7,2	11,3
23,	5,4	6,6	4,8	3,8	ri		0	0,0	3,8	6,7	10,3
24,	-0,2	5,8	-3,0	0,8	ri		0	2,5	4,8	9,8	17,0
25,	-3,3	-1,6	-5,6	---			0	0,0	2,0	6,7	10,8
26,	-1,7	-0,1	-3,3	0,6	sn	0	2	0,0	3,9	8,8	12,4
27,	-7,1	-1,4	-9,2	9,0	sn	7	4	0,0	6,7	10,8	17,0
28,	-5,2	-3,2	-9,5	0,1	sn	0	2	0,4	7,8	12,4	17,0
29,	-6,3	-1,6	-6,1	---		0	2	2,6	5,7	10,3	16,0
30,	-1,6	1,5	-9,1	1,3	sn	2	4	0,0	3,8	9,8	15,4
31,	4,5	5,9	-1,1	2,4	sl	0	2	0,0	5,9	9,3	12,4

Meðalhiti	=	2,5 °C
Frávik frá meðaltali 1931-60	=	1,6 °C
Meðalhámarkshiti	=	4,9 °C
Meðallágmarkshiti	=	0,0 °C
Úrkomumagn	=	76,4 mm
Hlutfall úrkomu af meðaltali 1931-60	=	94,0 %
Meðalvindhraði	=	5,4 m/s
Sólskinsstundir	=	8,1 klst

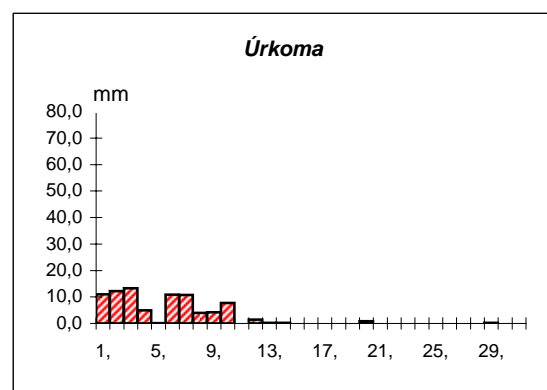
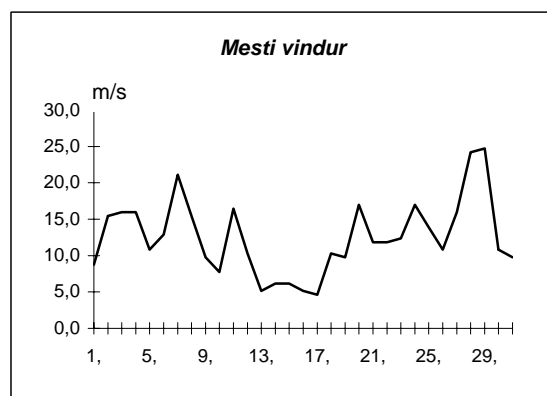
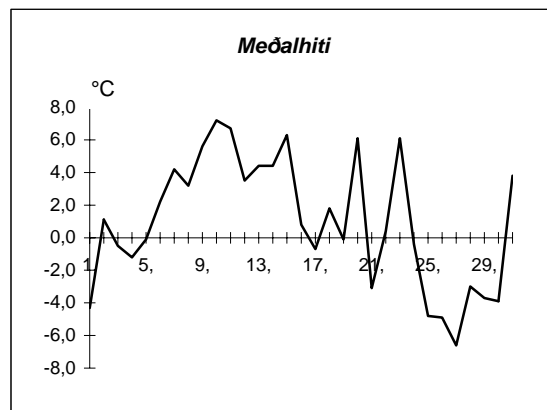


Dags	Meðalhiti (°C)	Hámark (°C)	Lágmark (°C)	Úrkoma (mm)	Úrkomutegund	Snjódýpt (cm)	Snjöhula (0-4)	Sólskin(klst)	Meðalvindur (m/s)	Mesti vindur (m/s)	Hviða (m/s)
1,	-3,1	-1,0	-4,3	---		18	4	0,4	6,4	9,3	16,5
2,	-2,7	-0,2	-3,5	---		18	4	0,0	3,7	7,2	12,4
3,	-2,8	-0,2	-6,5	2,1	sn	22	4	0,3	3,8	6,7	11,8
4,	-1,1	1,5	-5,7	4,3	sn	25	4	0,0	4,7	11,3	16,0
5,	0,1	2,0	-6,6	1,2	sn	25	4	0,0	6,3	10,8	13,4
6,	3,1	5,8	-0,5	2,4	sl	26	4	0,0	7,7	11,8	20,6
7,	4,0	6,1	2,0	0,2	ri	20	4	0,0	6,2	18,5	38,6
8,	3,8	5,5	1,2	1,0	sl	20	2	0,0	6,8	13,4	23,7
9,	5,9	6,5	3,3	0,0			0	0,0	4,3	11,3	19,0
10,	9,4	10,9	6,3	---			0	0,0	7,9	10,3	21,6
11,	8,4	12,5	7,4	0,0			0	0,0	9,5	18,0	35,0
12,	6,3	7,8	5,0	1,9	ri		0	0,0	4,9	9,3	16,5
13,	9,9	10,7	5,2	---			0	0,0	7,2	11,8	20,6
14,	9,7	13,3	8,8	---			0	0,0	7,6	12,9	20,1
15,	10,3	11,8	8,7	---			0	0,0	6,9	10,3	20,6
16,	7,4	11,8	5,7	---			0	0,0	3,7	6,7	10,8
17,	5,8	12,0	5,0	---			0	0,0	3,5	6,7	9,8
18,	4,8	10,0	0,7	---			0	0,0	3,8	10,3	17,5
19,	2,4	8,0	-3,2	2,7	sl		0	0,0	3,3	9,3	22,1
20,	4,0	10,3	0,3	0,0			0	0,0	4,3	8,8	16,5
21,	-4,6	1,0	-7,0	1,8	sl	2	2	0,0	2,5	5,7	10,3
22,	3,3	10,8	-9,3	---		2	2	0,0	3,7	8,2	18,5
23,	3,2	10,7	-1,8	---			0	0,0	2,8	10,8	11,3
24,	-1,6	7,0	-4,2	1,2	ri		0	0,0	6,2	11,3	17,5
25,	-6,5	-2,9	-8,3	1,2	sn	2	2	0,0	3,3	5,1	9,8
26,	-6,8	-4,7	-9,2	---			0	0,0	2,4	5,7	10,3
27,	-8,0	-5,0	-8,6	0,1	sn	3	2	0,0	7,0	13,4	20,6
28,	-5,1	-3,0	-10,0	1,0	sn	5	2	0,0	11,5	17,0	23,7
29,	-7,6	-4,5	-8,0	1,9	sn	5	2	0,0	4,9	12,4	16,5
30,	-3,8	0,9	-12,2	0,0			0	0,0	4,1	8,2	13,4
31,	-0,2	5,1	-2,1	2,3	sl	4	2	0,0	4,1	8,2	14,4

Meðalhiti	=	1,5 °C
Frávik frá meðaltali 1931-60	=	2,0 °C
Meðalhámarkshiti	=	5,2 °C
Meðallágmarkshiti	=	-1,7 °C
Úrkomumagn	=	25,3 mm
Hlutfall úrkomu af meðaltali 1931-60	=	47,0 %
Meðalvindhraði	=	5,3 m/s
Sólskinsstundir	=	0,7 klst



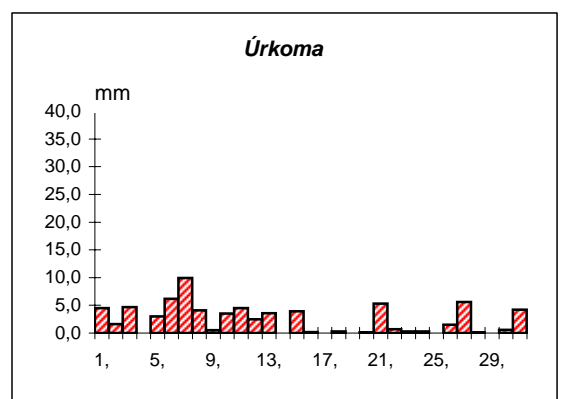
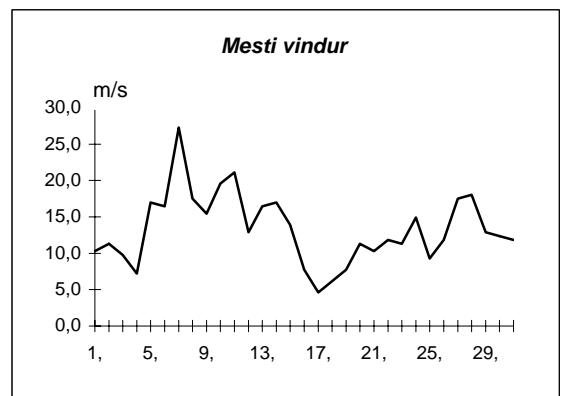
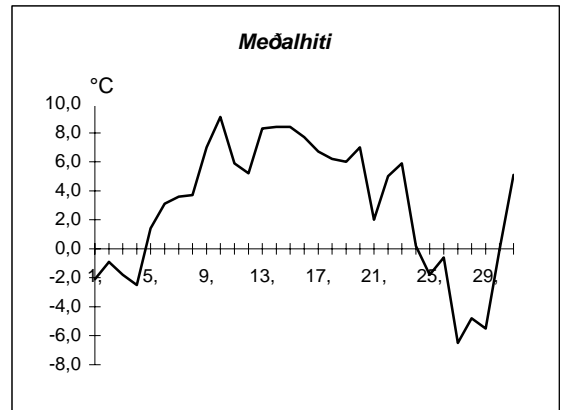
Dags	Meðalhiti (°C)	Hámark (°C)	Lágmark (°C)	Úrkoma (mm)	Úrkomutegund	Snjódýpt (cm)	Snjóhula (0-4)	Sólskin(klst)	Meðalvindur (m/s)	Mesti vindur (m/s)	Hviða (m/s)
1,	-4,3	1,7	-7,9	11,0	sl	2	4		3,9	8,8	
2,	1,1	3,9	-7,8	12,2	sn	12	4		5,3	15,4	
3,	-0,5	3,0	-4,7	13,3	sl	5	4		7,0	16,0	
4,	-1,2	3,3	-2,6	5,0	sl	10	4		8,1	16,0	
5,	-0,1	2,0	-7,7	0,1	sn	10	4		4,4	10,8	
6,	2,2	4,3	-0,3	10,9	sn	12	4		5,1	12,9	
7,	4,2	7,5	2,9	10,8	ri	5	4		11,7	21,1	
8,	3,2	5,4	2,1	4,0	ri		0		5,6	15,4	
9,	5,6	8,0	2,1	4,2	ri		0		4,3	9,8	
10,	7,2	8,8	6,1	7,7	ri		0		4,4	7,7	
11,	6,7	9,0	5,9	0,0			0		8,4	16,5	
12,	3,5	7,3	1,4	1,4	ri		0		3,0	10,3	
13,	4,4	7,2	2,1	0,3	ri		0		2,0	5,1	
14,	4,4	6,4	-0,8	0,3	ri		0		2,5	6,2	
15,	6,3	8,4	6,0	---			0		3,0	6,2	
16,	0,8	7,4	-1,0	---			0		2,4	5,1	
17,	-0,7	3,6	-1,1	---			0		2,5	4,6	
18,	1,8	4,0	-2,8	---			0		3,4	10,3	
19,	-0,1	7,6	-1,3	---			0		4,1	9,8	
20,	6,1	11,2	-1,8	0,9	sn		0		8,7	17,0	
21,	-3,1	6,2	-4,4	---			0		5,6	11,8	
22,	0,4	1,6	-5,9	---			0		3,9	11,8	
23,	6,1	12,9	0,3	---			0		4,4	12,4	
24,	-0,4	6,7	-3,2	---			4		8,4	17,0	
25,	-4,8	-2,7	-7,7	---			0		5,4	13,9	
26,	-4,9	-3,0	-6,9	---			0		5,2	10,8	
27,	-6,6	-3,8	-7,8	0,0			0		12,0	16,0	
28,	-3,0	-0,2	-8,5	0,0			0		16,4	24,2	
29,	-3,7	-1,3	-4,9	0,3	sn		0		14,0	24,7	
30,	-3,9	-2,6	-7,9	---			0		2,9	10,8	
31,	3,8	5,6	-4,0	---			0		4,3	9,8	



Meðalhiti	=	1,0 °C
Meðalhámarkshiti	=	4,5 °C
Meðallágmarkshiti	=	-2,3 °C
Úrkomumagn	=	82,4 mm
Meðalvindhraði	=	5,9 m/s

Útgefandi : **Veðurstofa Íslands**
 Heimilisfang : **Bústaðavegur 9**
150 Reykjavík

Dags	Meðalhiti (°C)	Hámark (°C)	Lágmark (°C)	Úrkoma (mm)	Úrkomutegund	Snjódýpt (cm)	Snjöhula (0-4)	Sólskin(klíst)	Meðalvindur (m/s)	Mesti vindur (m/s)	Hviða (m/s)
1,	-2,1	-0,1	-4,8	4,5	sn	27	4		5,7	10,3	14,4
2,	-0,9	1,1	-3,0	1,6	sl	24	4		3,8	11,3	14,4
3,	-1,8	2,0	-4,5	4,7	sn	28	4		3,7	9,8	11,8
4,	-2,5	1,1	-4,6	---		28	4		2,6	7,2	9,3
5,	1,4	4,1	-3,5	3,0	sn	30	4		10,0	17,0	24,2
6,	3,1	6,2	0,1	6,2	sl	34	4		10,5	16,5	22,7
7,	3,6	7,0	3,1	9,9	sl	17	2		12,6	27,3	34,0
8,	3,7	6,8	0,2	4,1	sl	4	2		8,0	17,5	23,7
9,	7,0	10,3	0,5	0,5	ri	2	2		9,8	15,4	21,6
10,	9,1	11,9	8,3	3,5	ri	0	2		16,2	19,6	29,9
11,	5,9	12,4	4,1	4,5	ri		0		12,4	21,1	30,9
12,	5,2	7,6	2,4	2,5	ri		0		6,8	12,9	19,0
13,	8,3	9,7	6,1	3,6	ri		0		13,1	16,5	24,2
14,	8,4	11,5	7,8	---			0		13,5	17,0	22,1
15,	8,4	9,9	8,1	3,9	ri		0		8,7	13,9	19,0
16,	7,7	10,3	7,3	0,2	ri		0		6,2	7,7	9,8
17,	6,7	9,2	6,3	---			0		4,1	4,6	7,2
18,	6,2	8,1	3,8	0,3	ri		0		3,9	6,2	8,2
19,	6,0	8,3	5,1	0,0			0		4,7	7,7	9,3
20,	7,0	8,6	5,5	0,1	ri		0		9,2	11,3	14,4
21,	2,0	8,6	1,3	5,3	ri		0		3,0	10,3	13,4
22,	5,0	7,2	0,4	0,7	sl		0		6,5	11,8	14,9
23,	5,9	7,2	4,6	0,3	ri		0		8,1	11,3	16,0
24,	0,2	7,8	-2,5	0,3	ri		0		9,5	14,9	19,0
25,	-1,8	2,1	-4,8	0,0			0		3,8	9,3	11,8
26,	-0,6	0,4	-1,8	1,5	sl	3	2		4,8	11,8	16,0
27,	-6,5	1,7	-8,5	5,6	sn	4	2		13,1	17,5	22,1
28,	-4,8	-3,0	-8,5	0,1	sn	3	4		13,0	18,0	22,7
29,	-5,5	-2,5	-6,0	0,0		0	2		6,6	12,9	17,5
30,	-0,1	3,3	-6,8	0,6	sn	0	2		7,3	12,4	16,0
31,	5,1	6,4	1,6	4,2	sl		0		9,1	11,8	17,0



Meðalhiti	=	2,9 °C
Frávik frá meðaltali 1931-60	=	1,7 °C
Meðalhámarkshiti	=	6,0 °C
Meðallágmarkshiti	=	0,6 °C
Úrkomumagn	=	71,7 mm
Hlutfall úrkomu af meðaltali 1931-60	=	61,0 %
Meðalvindhraði	=	8,1 m/s