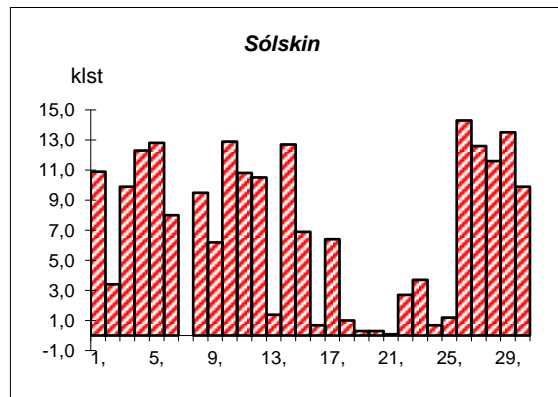
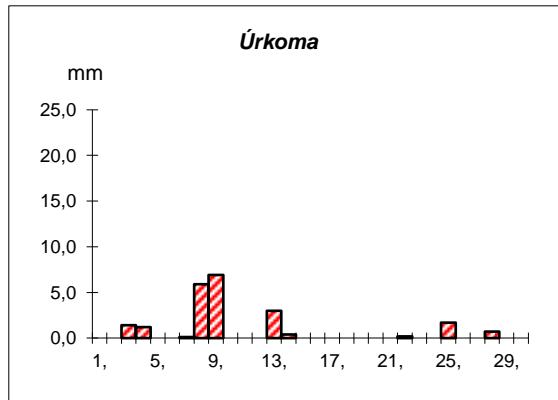
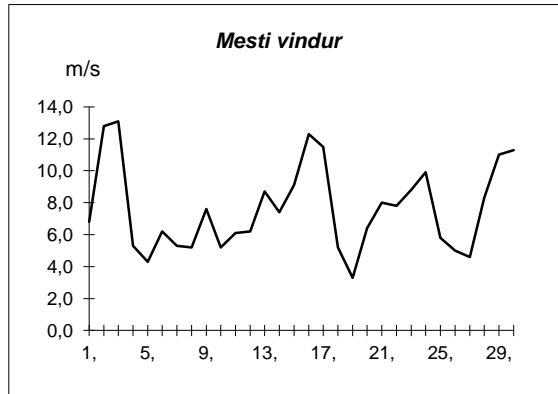
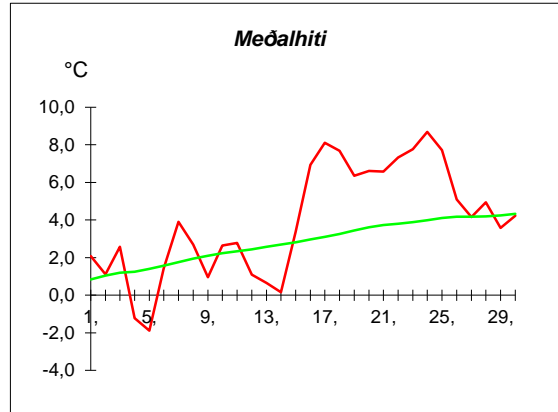


Dags	Meðalhiti (°C)	Hámark (°C)	Lágmark (°C)	Úrkoma (mm)	Úrkomutegund	Snjódýpt (cm)	Snjöhula (0-4)	Sólskin(klst)	Meðalvindur (m/s)	Mesti vindur (m/s)	Hviða (m/s)
1,	2,1	6,3	0,1				0	10,9	4,3	6,8	11,1
2,	1,1	4,5	-2,0				0	3,4	6,7	12,8	21,1
3,	2,6	6,1	0,6	1,4	sl	1	4	9,9	6,2	13,1	21,4
4,	-1,2	4,8	-3,6	1,2	sl		0	12,3	1,9	5,3	9,4
5,	-1,9	4,2	-6,7				0	12,8	1,2	4,3	6,1
6,	1,4	5,0	-4,4				0	8,0	2,6	6,2	9,1
7,	3,9	6,0	1,7	0,1	ri		0	0,0	2,2	5,3	8,4
8,	2,7	5,6	2,2	5,9	ri		0	9,5	2,8	5,2	8,8
9,	1,0	5,2	-1,6	6,9	sn	11	4	6,2	3,1	7,6	13,4
10,	2,7	6,5	-2,5	0,0	sn	7	4	12,9	2,5	5,2	8,3
11,	2,8	6,5	1,5				2	10,8	3,5	6,1	10,6
12,	1,1	4,7	-2,7				2	10,5	3,5	6,2	9,5
13,	0,7	4,0	-1,4	3,0	sn	6	4	1,4	3,6	8,7	12,8
14,	0,2	3,0	-3,0	0,4	sn		0	12,7	3,0	7,4	11,5
15,	3,4	8,0	-3,6				0	6,9	5,0	9,1	13,2
16,	6,9	8,1	5,4	0,0	ri		0	0,7	8,0	12,3	19,4
17,	8,1	10,7	6,6	0,0	ri		0	6,4	6,0	11,5	17,4
18,	7,7	9,6	6,4				0	1,0	2,4	5,2	7,3
19,	6,4	9,4	5,0				0	0,3	1,6	3,3	4,9
20,	6,6	9,2	4,4				0	0,3	3,3	6,4	9,9
21,	6,6	9,1	4,7	0,0	ri		0	0,1	4,4	8,0	12,7
22,	7,3	10,6	5,3	0,2	ri		0	2,7	5,3	7,8	13,4
23,	7,8	10,5	5,6				0	3,7	5,7	8,8	15,2
24,	8,7	12,2	6,7	0,0	ri		0	0,7	4,6	9,9	13,5
25,	7,7	10,9	6,4	1,7	ri		0	1,2	2,3	5,8	7,9
26,	5,1	8,1	4,1	0,0	ri		0	14,3	2,2	5,0	7,4
27,	4,2	8,7	-0,5				0	12,6	2,5	4,6	6,6
28,	4,9	8,9	2,0	0,7	ri		0	11,6	3,1	8,3	13,4
29,	3,6	7,4	2,1				0	13,5	8,1	11,0	19,9
30,	4,2	6,8	0,6				0	9,9	5,2	11,3	20,9



Meðalhiti	=	3,9 °C
Frávik frá meðaltali 1961-90	=	1,0 °C
Meðalhámarkshiti	=	7,4 °C
Meðallágmarkshiti	=	1,3 °C
Úrkomumagn	=	21,5 mm
Hlutfall úrkomu af meðaltali 1961-90	=	37,1 %
Meðalvindhraði	=	3,9 m/s
Sólskinsstundir	=	207,2 klst