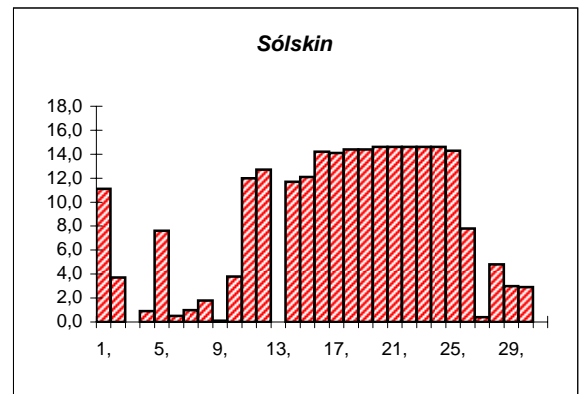
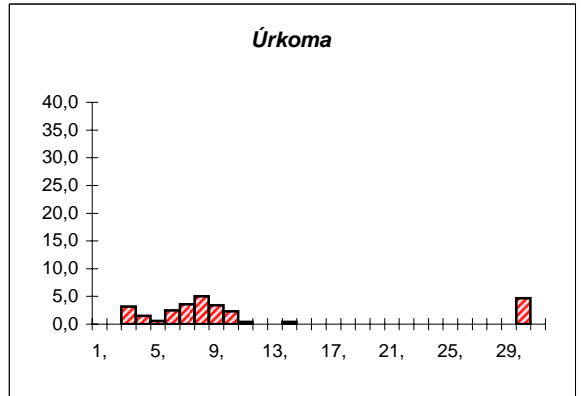
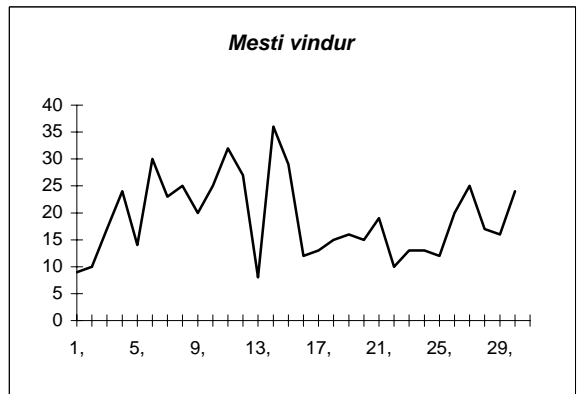
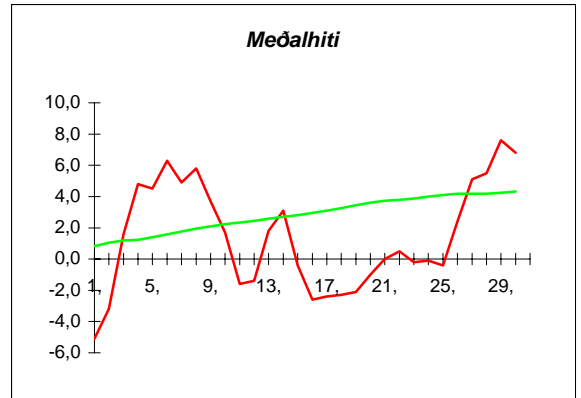
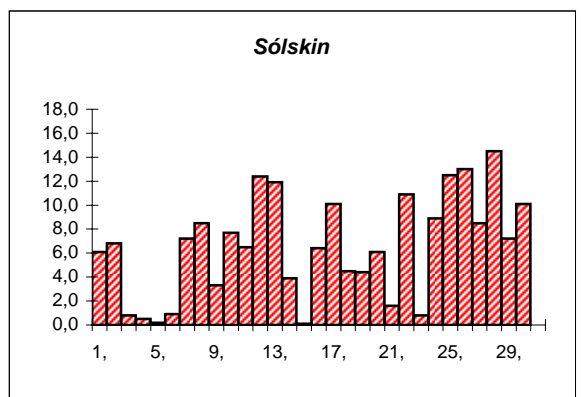
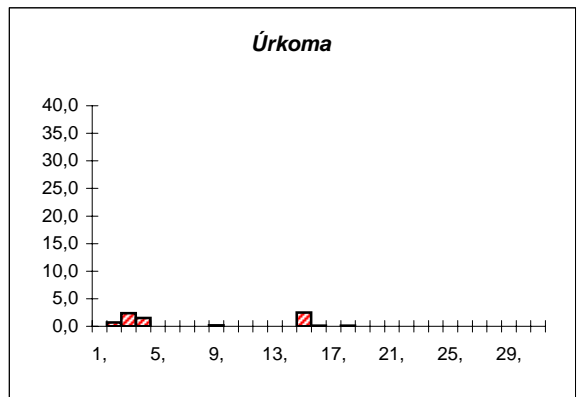
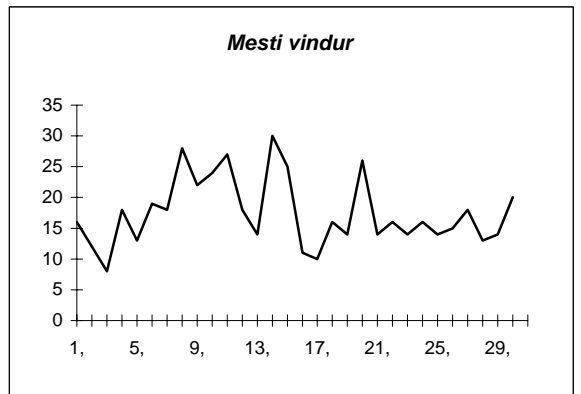
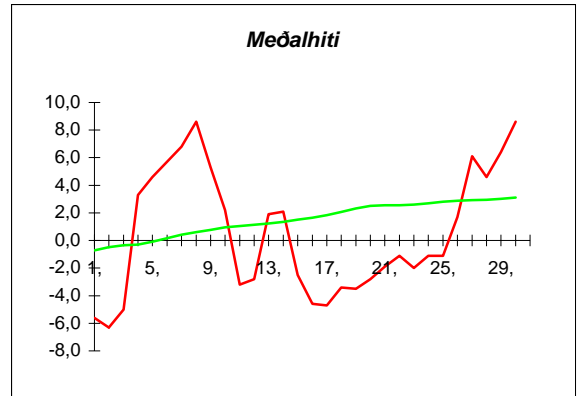


Dags	Meðalhiti (°C)	Hámark (°C)	Lágmark (°C)	Úrkoma (mm)	Úrkomutegund	Snjódýpt (cm)	Snjóhula (0-4)	Sólskin(klst)	Meðalvindur (hn)	Mesti vindur (hn)	Hvíða (hn)
1,	-5,1	-1,5	-8,5	---			0	11,1	6,6	9	14
2,	-3,2	-0,2	-6,8	---			0	3,7	6,9	10	12
3,	1,6	3,2	-2,4	3,2	sn	3	4	0,0	10,4	17	22
4,	4,8	7,4	2,5	1,5	sl		0	0,9	13,3	24	34
5,	4,5	7,7	2,6	0,6	ri		0	7,6	7,6	14	21
6,	6,3	8,6	3,4	2,5	ri		0	0,5	16,4	30	40
7,	4,9	7,4	2,2	3,6	ri		0	1,0	12,8	23	40
8,	5,8	7,8	4,1	5,0	ri		0	1,8	15,8	25	38
9,	3,7	6,5	2,4	3,4	sl		0	0,1	15,5	20	39
10,	1,7	4,4	0,6	2,3	sl	0	2	3,8	13,3	25	37
11,	-1,6	4,0	-2,8	0,4	sl		0	12,0	18,6	32	38
12,	-1,4	2,4	-5,7	---			0	12,7	9,4	27	34
13,	1,8	4,5	-3,1	---			0	0,0	5,1	8	10
14,	3,1	5,3	2,3	0,4	ri		0	11,7	16,6	36	52
15,	-0,4	3,2	-0,7	0,0			0	12,1	15,5	29	40
16,	-2,6	2,5	-7,3	---			0	14,2	6,6	12	16
17,	-2,4	2,0	-5,8	---			0	14,1	9,8	13	19
18,	-2,3	3,1	-7,7	---			0	14,4	8,3	15	22
19,	-2,1	2,2	-6,6	---			0	14,4	9,0	16	24
20,	-1,0	4,0	-5,4	---			0	14,6	7,9	15	21
21,	0,0	4,2	-5,3	---			0	14,6	9,6	19	28
22,	0,5	5,5	-4,4	---			0	14,6	7,0	10	15
23,	-0,2	5,3	-5,6	---			0	14,6	5,6	13	18
24,	-0,1	4,7	-5,3	---			0	14,6	6,9	13	17
25,	-0,4	4,2	-5,0	---			0	14,3	6,5	12	17
26,	2,4	6,2	-4,0	---			0	7,8	11,0	20	28
27,	5,1	6,5	4,3	0,0			0	0,4	18,4	25	35
28,	5,5	8,0	2,2	0,0			0	4,8	9,9	17	23
29,	7,6	11,8	5,0	---			0	3,0	9,8	16	23
30,	6,8	8,9	4,7	4,7	ri		0	2,9	13,3	24	35
31,											



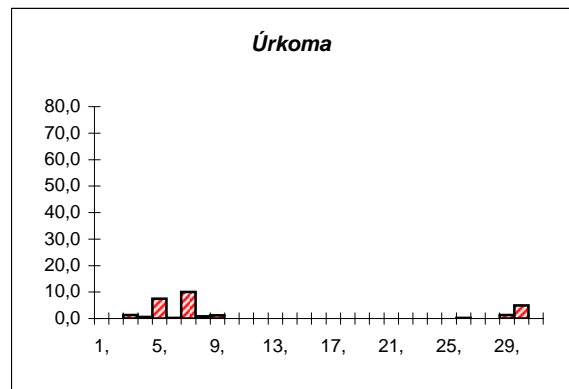
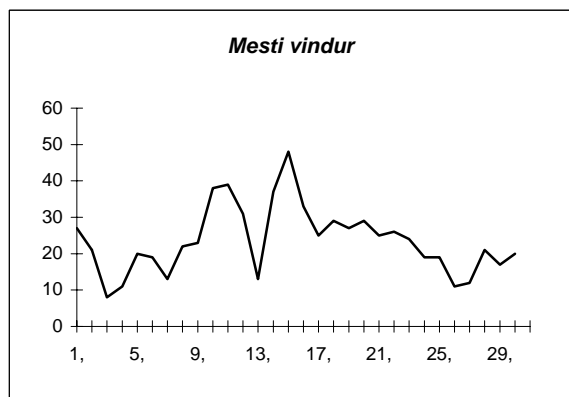
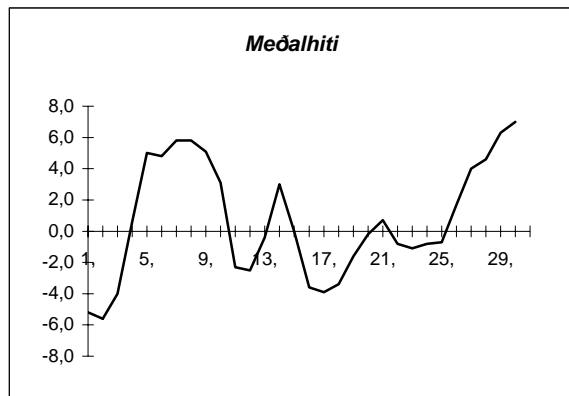
Meðalhiti	=	1,5 °C
Frávik frá meðaltali 1931-60	=	-1,7 °C
Meðalhámarkshiti	=	5,0 °C
Meðallágmarkshiti	=	-1,9 °C
Úrkomumagn	=	27,6 mm
Hlutfall úrkomu af meðaltali 1931-60	=	52 %
Meðalvindhraði	=	10,8 hn
Sólskinsstundir	=	242,3 klst

Dags	Meðalhiti (°C)	Hámark (°C)	Lágmark (°C)	Úrkoma (mm)	Úrkomutegund	Snjódýpt (cm)	Snjóhula (0-4)	Sólskin(klst)	Meðalvindur (hn)	Mesti vindur (hn)	Hvíða (hn)
1,	-5,6	-1,3	-7,0	0,0		4	2	6,1	8,4	16	21
2,	-6,3	-3,2	-10,6	0,7	sn	5	4	6,8	8,6	12	19
3,	-5,0	-3,6	-6,6	2,4	sn	10	4	0,8	6,0	8	9
4,	3,3	7,9	-6,0	1,5	sn	10	4	0,5	10,3	18	24
5,	4,6	8,2	2,0	---		5	2	0,2	7,4	13	21
6,	5,7	11,5	0,5	---			0	0,9	8,6	19	31
7,	6,8	10,1	4,7	0,0			0	7,2	10,8	18	28
8,	8,6	12,4	5,2	---			0	8,5	17,5	28	43
9,	5,3	10,5	3,0	0,2	ri		0	3,3	10,4	22	35
10,	2,2	8,6	1,7	---			0	7,7	12,1	24	34
11,	-3,2	6,4	-3,7	0,0			0	6,5	18,6	27	42
12,	-2,8	0,4	-5,5	0,0			0	12,4	9,5	18	28
13,	1,9	8,5	-5,5	---			0	11,9	8,1	14	20
14,	2,1	10,2	1,0	0,0			0	3,9	21,8	30	46
15,	-2,5	3,5	-3,5	2,5	sl		0	0,1	14,9	25	32
16,	-4,6	-1,0	-6,5	0,1	sn	3	4	6,4	7,6	11	16
17,	-4,7	-1,0	-8,1	0,0		2	2	10,1	7,4	10	15
18,	-3,4	0,0	-5,0	0,1	sn	2	2	4,5	8,8	16	24
19,	-3,5	0,5	-6,2	---		2	2	4,4	7,5	14	18
20,	-2,8	-0,1	-5,8	0,0		2	2	6,1	9,4	26	24
21,	-1,9	-0,3	-3,5	0,0		2	2	1,6	9,1	14	22
22,	-1,1	1,5	-2,3	---		2	2	10,9	8,3	16	22
23,	-2,0	0,2	-4,2	0,0		2	2	0,8	8,9	14	20
24,	-1,1	1,6	-2,8	0,0		2	2	8,9	8,8	16	25
25,	-1,1	2,1	-3,4	0,0			0	12,5	8,4	14	20
26,	1,7	7,5	-5,8	---			0	13,0	9,5	15	25
27,	6,1	10,5	1,6	---			0	8,5	13,0	18	30
28,	4,6	9,4	-0,7	---			0	14,5	9,4	13	19
29,	6,4	11,9	0,0	---			0	7,2	9,0	14	20
30,	8,6	14,0	3,0	---			0	10,1	12,9	20	32
31,											



Meðalhiti	=	0,5 °C
Frávik frá meðaltali 1931-60	=	-1,2 °C
Meðalhámarkshiti	=	4,9 °C
Meðallágmarkshiti	=	-2,7 °C
Úrkomumagn	=	7,5 mm
Hlutfall úrkomu af meðaltali 1931-60	=	23 %
Meðalvindhraði	=	10,4 hn
Sólskinsstundir	=	196,3 klst

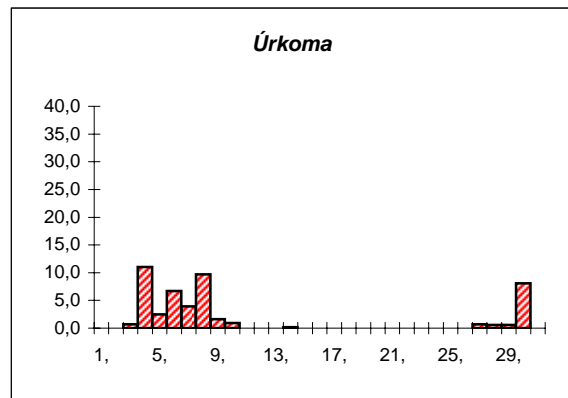
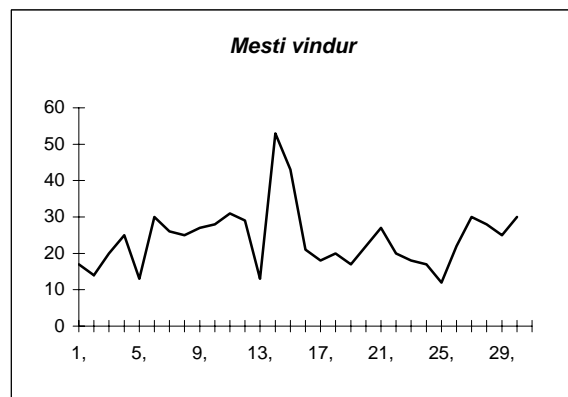
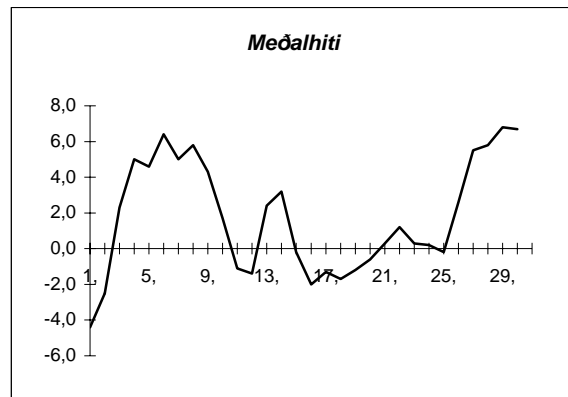
Dags	Meðalhiti (°C)	Hámark (°C)	Lágmark (°C)	Úrkoma (mm)	Úrkomutegund	Snjóþýpt (cm)	Snjöhula (0-4)	Sólskin(klst)	Meðalvindur (hn)	Mesti vindur (hn)	Hvíða (hn)
1,	-5,2	-3,4	-6,7	---			0		15,5	27	
2,	-5,6	-2,9	-8,8	---			0		11,1	21	
3,	-4,0	-1,0	-7,5	1,3	sn	5	4		4,6	8	
4,	0,6	3,4	-3,0	0,6	sn	1	2		3,5	11	
5,	5,0	7,7	1,6	7,5	sl		0		9,4	20	
6,	4,8	7,8	1,3	0,2	ri		0		7,5	19	
7,	5,8	9,6	3,1	10,0	ri		0		5,3	13	
8,	5,8	9,5	1,4	0,9	ri		0		8,9	22	
9,	5,1	9,0	1,9	1,2	ri		0		9,9	23	
10,	3,1	7,0	0,5	---			0		13,9	38	
11,	-2,3	4,7	-3,3	0,0			0		27,4	39	
12,	-2,5	-0,1	-4,6	0,0			0		18,5	31	
13,	-0,4	3,5	-5,9	---			0		5,3	13	
14,	3,0	8,1	-3,4	---			0		19,6	37	
15,	0,0	4,6	-1,2	0,0			0		28,1	48	
16,	-3,6	-0,6	-5,1	---			0		16,6	33	
17,	-3,9	-1,6	-5,9	---			0		16,8	25	
18,	-3,4	0,0	-6,8	---			0		14,9	29	
19,	-1,6	0,9	-5,7	---			0		17,8	27	
20,	-0,2	1,9	-2,8	---			0		16,3	29	
21,	0,7	3,2	-1,8	0,0			0		16,3	25	
22,	-0,8	2,0	-2,3	---			0		18,3	26	
23,	-1,1	2,6	-4,8	---			0		14,0	24	
24,	-0,8	2,7	-3,8	---			0		11,0	19	
25,	-0,7	2,5	-4,3	---			0		9,8	19	
26,	1,7	5,2	-1,5	0,3	sn		0		5,5	11	
27,	4,0	7,7	-1,3	---			0		6,4	12	
28,	4,6	6,6	1,4	0,0			0		13,3	21	
29,	6,3	7,9	4,6	1,3	ri		0		8,4	17	
30,	7,0	9,6	4,5	4,9	ri		0		10,8	20	
31,											



Meðalhiti	=	0,7 °C
Meðalhámarkshiti	=	3,9 °C
Meðallágmarkshiti	=	-2,3 °C
Úrkomumagn	=	28,2 mm
Meðalvindhraði	=	12,8 hn

Útgefandi : Veðurstofa Íslands
 Heimilisfang : Bústaðavegur 9
 150 Reykjavík

Dags	Meðalhiti (°C)	Hámark (°C)	Lágmark (°C)	Úrkoma (mm)	Úrkomutegund	Snjódýpt (cm)	Snjóhula (0-4)	Sólskin(klst)	Meðalvindur (hn)	Mesti vindur (hn)	Hviða (hn)
1,	-4,4	-2,1	-5,9	---			2		7,0	17	22
2,	-2,5	0,6	-6,9	---			0		6,6	14	18
3,	2,3	3,6	-4,8	0,7	sn	1	4		12,8	20	29
4,	5,0	6,9	2,8	11,0	sl		0		15,3	25	33
5,	4,6	6,9	1,8	2,5	ri		0		7,3	13	18
6,	6,4	8,3	4,0	6,7	ri		0		18,9	30	42
7,	5,0	7,9	2,4	3,9	ri		0		14,8	26	36
8,	5,8	7,6	5,3	9,7	ri		0		17,6	25	36
9,	4,3	7,0	2,3	1,6	ri		0		20,9	27	38
10,	1,7	5,6	0,6	0,9	sl		2		17,1	28	35
11,	-1,1	3,8	-2,1	0,0			0		23,6	31	38
12,	-1,4	1,3	-4,0	---			0		15,9	29	38
13,	2,4	5,3	-2,5	0,0			0		7,6	13	18
14,	3,2	6,0	2,3	0,2	ri		0		26,5	53	50
15,	-0,2	5,5	-0,3	0,0			0		24,3	43	52
16,	-2,0	1,9	-6,3	---			0		9,1	21	26
17,	-1,3	2,2	-4,6	---			0		8,8	18	23
18,	-1,7	2,6	-6,9	---			0		11,6	20	27
19,	-1,2	2,3	-4,6	---			0		11,4	17	22
20,	-0,6	3,2	-4,7	---			0		9,5	22	30
21,	0,3	3,4	-3,4	---			0		17,5	27	35
22,	1,2	4,2	-1,4	---			0		13,5	20	27
23,	0,3	4,1	-2,4	---			0		11,4	18	24
24,	0,2	3,5	-4,2	---			0		9,6	17	23
25,	-0,2	5,1	-4,9	---			0		7,1	12	19
26,	2,6	6,2	-3,2	---			0		13,3	22	27
27,	5,5	7,4	2,7	0,7	ri		0		22,4	30	40
28,	5,8	9,2	4,1	0,6	ri		0		13,5	28	35
29,	6,8	9,2	4,3	0,6	ri		0		11,9	25	30
30,	6,7	9,5	5,3	8,1	ri		0		15,5	30	37
31,											



Meðalhiti	=	1,8 °C
Frávik frá meðaltali 1931-60	=	-1,2 °C
Meðalhámarkshiti	=	4,9 °C
Meðallágmarkshiti	=	-1,2 °C
Úrkomumagn	=	47,2 mm
Hlutfall úrkomu af meðaltali 1931-60	=	70 %
Meðalvindhraði	=	14,1 hn