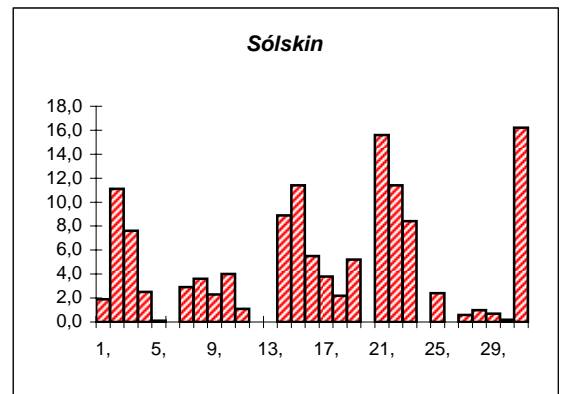
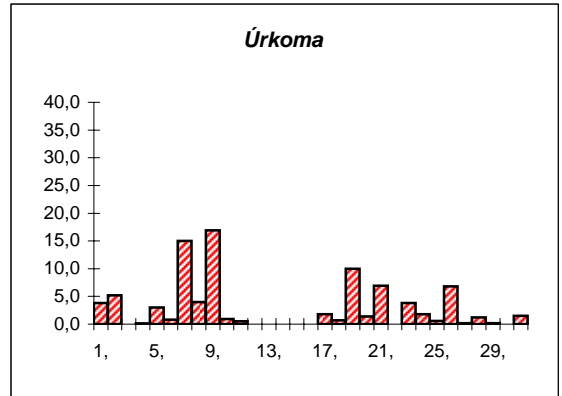
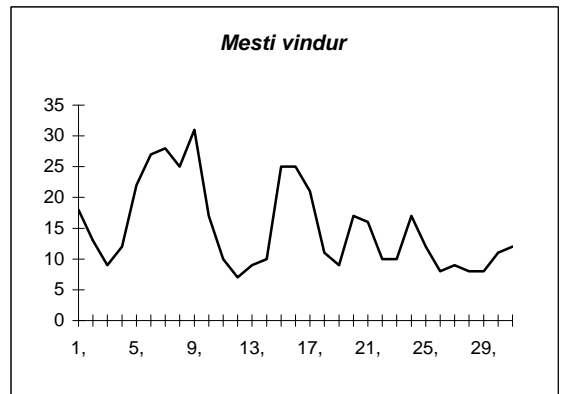
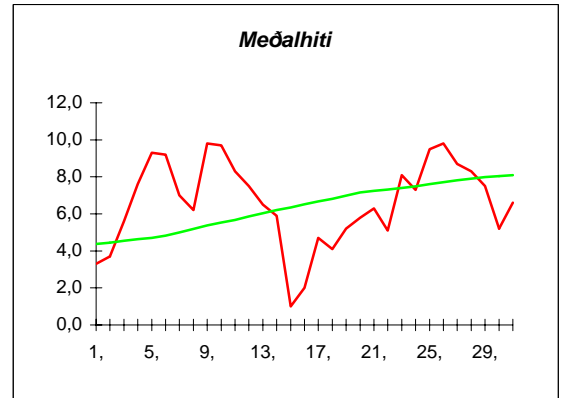
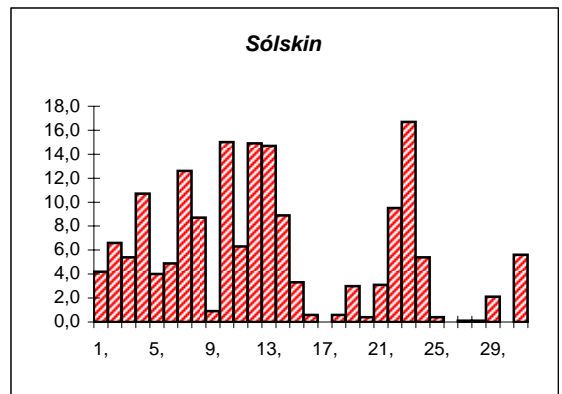
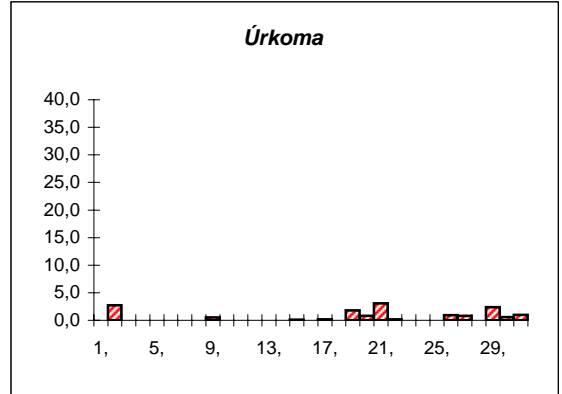
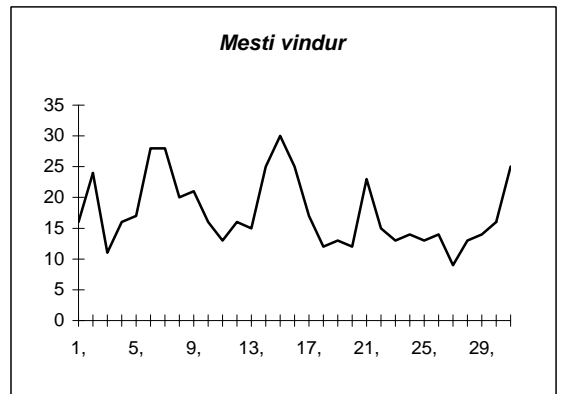
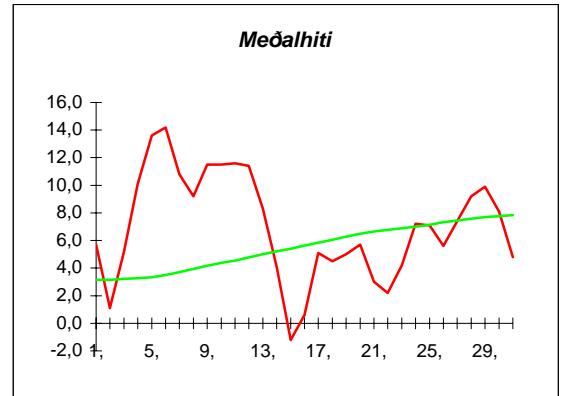


Dags	Meðalhiti (°C)	Hámark (°C)	Lágmark (°C)	Úrkoma (mm)	Úrkomutegund	Snjódýpt (cm)	Snjóhula (0-4)	Sólskin(klst)	Meðalvindur (hn)	Mesti vindur (hn)	Hvíða (hn)
1,	3,3	6,5	1,8	3,8	sl		0	1,9	9,3	18	28
2,	3,7	6,3	0,7	5,2	sl		0	11,1	7,1	13	18
3,	5,6	9,8	1,0	0,0			0	7,6	4,1	9	15
4,	7,6	11,2	4,7	0,1	ri		0	2,5	5,6	12	12
5,	9,3	11,5	7,5	3,0	ri		0	0,1	11,8	22	31
6,	9,2	10,4	8,4	0,8	ri		0	0,0	20,1	27	43
7,	7,0	10,5	6,1	15,0	ri		0	2,9	17,1	28	44
8,	6,2	8,9	3,9	4,0	ri		0	3,6	14,4	25	40
9,	9,8	11,4	6,7	16,9	ri		0	2,3	20,6	31	46
10,	9,7	13,6	8,8	0,9	ri		0	4,0	9,6	17	28
11,	8,3	11,5	7,6	0,5	ri		0	1,1	5,5	10	15
12,	7,5	9,6	6,8	0,0			0	0,0	4,3	7	10
13,	6,5	8,1	6,3	0,0			0	0,0	6,3	9	16
14,	5,9	8,0	5,0	---			0	8,9	5,0	10	16
15,	1,0	9,7	-0,4	---			0	11,4	18,3	25	40
16,	2,0	6,0	-3,0	0,0			0	5,5	4,6	25	33
17,	4,7	8,2	0,6	1,8	sl		0	3,8	8,5	21	30
18,	4,1	8,0	2,9	0,7	ri		0	2,2	5,3	11	16
19,	5,2	8,0	2,5	10,0	ri		0	5,2	4,0	9	12
20,	5,8	7,5	3,7	1,4	ri		0	0,0	8,9	17	28
21,	6,3	9,6	5,2	6,9	ri		0	15,6	9,9	16	23
22,	5,1	10,2	-0,7	---			0	11,4	4,3	10	13
23,	8,1	13,2	4,0	3,8	ri		0	8,4	5,5	10	17
24,	7,3	10,3	5,9	1,8	ri		0	0,0	9,9	17	24
25,	9,5	12,8	7,1	0,6	ri		0	2,4	4,5	12	17
26,	9,8	12,4	8,1	6,8	ri		0	0,0	3,5	8	12
27,	8,7	13,0	6,9	0,2	ri		0	0,6	5,3	9	16
28,	8,3	11,3	7,0	1,2	ri		0	1,0	3,1	8	11
29,	7,5	10,2	6,5	0,2	ri		0	0,7	4,8	8	15
30,	5,2	8,4	4,1	0,0			0	0,2	5,9	11	22
31,	6,6	9,0	3,7	1,5	ri		0	16,2	7,1	12	19



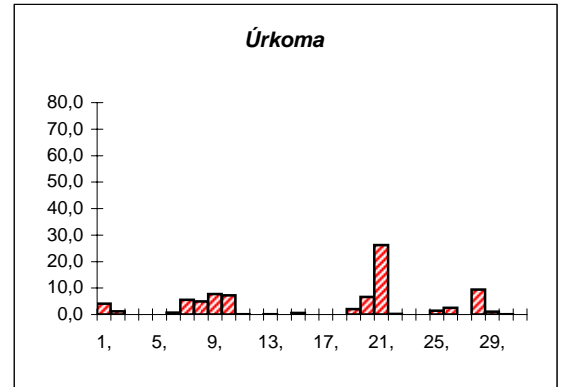
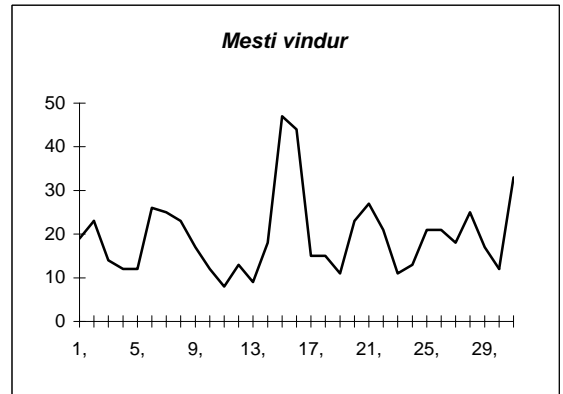
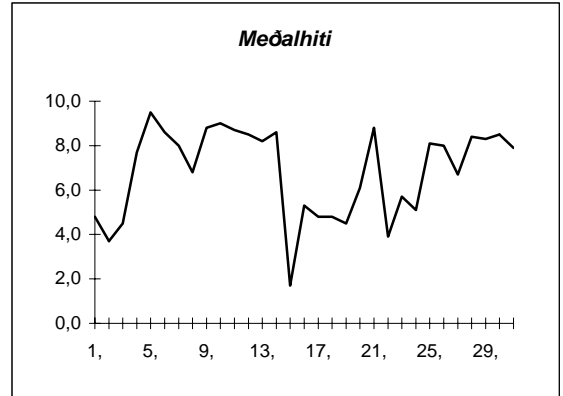
Meðalhiti	=	6,6 °C
Frávik frá meðaltali 1931-60	=	-0,3 °C
Meðalhámarkshiti	=	9,8 °C
Meðallágmarkshiti	=	4,5 °C
Úrkomumagn	=	87,1 mm
Hlutfall úrkomu af meðaltali 1931-60	=	207 %
Meðalvindhraði	=	8,2 hn
Sólskinsstundir	=	130,6 klst

Dags	Meðalhiti (°C)	Hámark (°C)	Lágmark (°C)	Úrkoma (mm)	Úrkomutegund	Snjódýpt (cm)	Snjóhula (0-4)	Sólskin(klst)	Meðalvindur (hn)	Mesti vindur (hn)	Hvíða (hn)
1,	5,7	10,0	4,4	---			0	4,2	9,9	16	25
2,	1,1	5,2	1,0	2,7	sl		0	6,6	10,3	24	34
3,	5,2	10,4	-2,6	0,0			0	5,4	5,4	11	16
4,	10,1	15,0	6,2	---			0	10,7	8,3	16	26
5,	13,6	18,5	7,0	---			0	4,0	8,3	17	26
6,	14,2	17,8	12,3	---			0	4,9	17,8	28	42
7,	10,8	14,9	10,7	---			0	12,6	15,9	28	41
8,	9,2	12,5	6,4	0,0			0	8,7	12,1	20	30
9,	11,5	13,7	6,5	0,5	ri		0	0,9	17,1	21	37
10,	11,5	17,9	7,5	---			0	15,0	8,8	16	26
11,	11,6	14,4	7,4	---			0	6,3	7,6	13	24
12,	11,4	15,5	7,5	---			0	14,9	9,0	16	24
13,	8,3	14,5	5,1	---			0	14,7	8,3	15	24
14,	4,1	9,6	1,5	---			0	8,9	13,6	25	39
15,	-1,2	3,0	-1,9	0,1	sn	1	2	3,3	26,3	30	46
16,	0,6	3,1	-2,0	0,0			0	0,6	9,8	25	39
17,	5,1	9,2	1,1	0,2	sl		0	0,0	8,5	17	27
18,	4,5	8,2	2,5	0,0			0	0,6	6,3	12	19
19,	5,0	8,5	2,2	1,8	ri		0	3,0	6,1	13	18
20,	5,7	8,5	2,1	0,8	ri		0	0,4	4,9	12	19
21,	3,0	8,0	1,4	3,1	ri		0	3,1	12,8	23	32
22,	2,2	6,1	-0,6	0,2	sl		0	9,5	7,3	15	22
23,	4,2	8,0	-1,5	---			0	16,7	6,6	13	19
24,	7,2	13,2	3,4	---			0	5,4	6,8	14	20
25,	7,1	10,5	5,0	0,0			0	0,4	7,9	13	17
26,	5,6	9,0	5,2	0,9	ri		0	0,0	7,3	14	19
27,	7,4	11,6	3,0	0,8	ri		0	0,1	4,6	9	13
28,	9,2	11,5	6,8	0,0			0	0,1	7,1	13	20
29,	9,9	14,2	7,4	2,4	ri		0	2,1	5,0	14	18
30,	8,1	11,8	7,3	0,6	ri		0	0,0	9,1	16	23
31,	4,8	8,3	4,0	1,0	ri		0	5,6	14,8	25	39



Meðalhiti	=	7,0 °C
Frávik frá meðaltali 1931-60	=	0,7 °C
Meðalhámarkshiti	=	11,1 °C
Meðallágmarkshiti	=	4,1 °C
Úrkomumagn	=	15,1 mm
Hlutfall úrkomu af meðaltali 1931-60	=	101 %
Meðalvindhraði	=	9,8 hn
Sólskinsstundir	=	168,7 klst

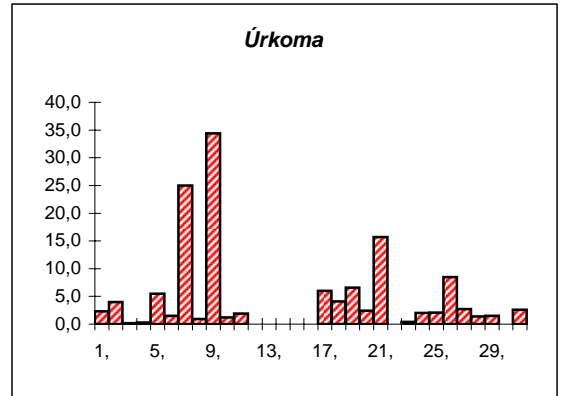
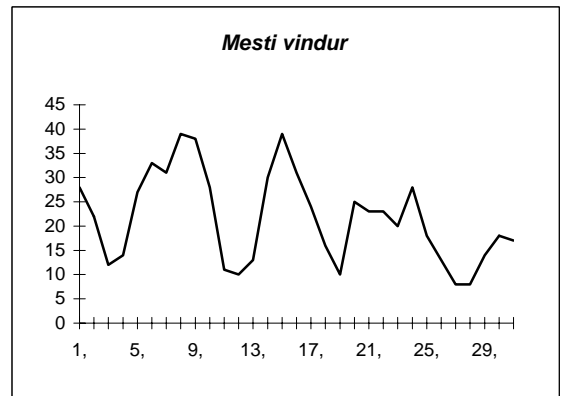
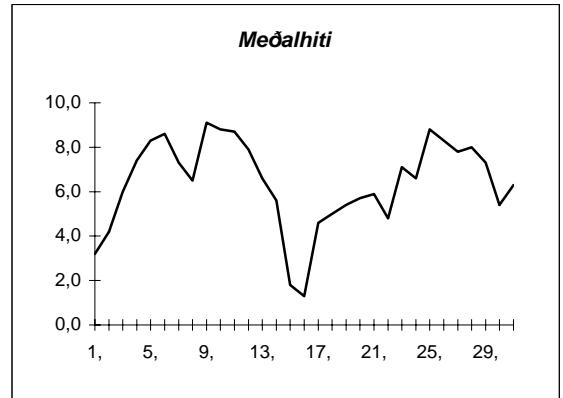
Dags	Meðalhiti (°C)	Hámark (°C)	Lágmark (°C)	Úrkoma (mm)	Úrkomutegund	Snjóþýpt (cm)	Snjóhula (0-4)	Sólskin(kist)	Meðalvindur (hn)	Mesti vindur (hn)	Hvíða (hn)
1,	4,8	8,5	2,9	4,1	ri		0		7,8	19	
2,	3,7	8,4	0,4	1,2	ri		0		11,5	23	
3,	4,5	8,6	-0,8	---			0		6,0	14	
4,	7,7	11,7	3,7	---			0		5,1	12	
5,	9,5	13,8	3,5	---			0		6,3	12	
6,	8,6	12,4	8,0	0,7	ri		0		8,0	26	
7,	8,0	10,4	7,5	5,6	ri		0		16,8	25	
8,	6,8	9,3	4,1	4,9	ri		0		12,0	23	
9,	8,8	11,7	5,7	7,7	ri		0		7,1	17	
10,	9,0	13,9	7,5	7,2	ri		0		4,8	12	
11,	8,7	12,1	7,2	0,1	ri		0		4,4	8	
12,	8,5	12,5	2,8	---			4		6,3	13	
13,	8,2	11,4	6,2	0,1	ri		0		4,8	9	
14,	8,6	11,4	5,2	---			0		6,8	18	
15,	1,7	10,7	0,3	0,6	sl		0		34,6	47	
16,	5,3	9,0	-1,2	0,0			0		20,3	44	
17,	4,8	9,2	3,6	---			0		10,1	15	
18,	4,8	7,3	2,3	0,0			0		7,1	15	
19,	4,5	6,9	2,3	2,0	ri		0		6,0	11	
20,	6,1	7,5	3,3	6,7	ri		0		10,8	23	
21,	8,8	12,8	7,1	26,2	ri		0		11,6	27	
22,	3,9	10,5	2,4	0,2	ri		0		10,6	21	
23,	5,7	8,8	1,5	---			0		5,0	11	
24,	5,1	7,3	4,3	0,0			0		7,6	13	
25,	8,1	10,5	4,8	1,5	ri		0		7,0	21	
26,	8,0	9,6	7,8	2,5	ri		0		13,6	21	
27,	6,7	9,4	4,2	0,0			0		8,5	18	
28,	8,4	10,1	6,3	9,4	ri		0		16,3	25	
29,	8,3	11,2	6,8	1,1	ri		0		6,0	17	
30,	8,5	11,1	6,3	0,1	ri		0		5,3	12	
31,	7,9	11,1	7,1	0,0			0		16,5	33	



Meðalhiti	=	6,8 °C
Meðalhámarkshiti	=	10,3 °C
Meðallágmarkshiti	=	4,3 °C
Úrkomumagn	=	81,9 mm
Meðalvindhraði	=	9,8 hn

Útgefandi : Veðurstofa Íslands
 Heimilisfang : Bústaðavegur 9
 150 Reykjavík

Dags	Meðalhiti (°C)	Hámark (°C)	Lágmark (°C)	Úrkoma (mm)	Úrkomutegund	Snjódýpt (cm)	Snjóhula (0-4)	Sólskin(klst)	Meðalvindur (hn)	Mesti vindur (hn)	Hvíða (hn)
1,	3,2	8,4	1,9	2,3	sl		0		14,1	28	37
2,	4,2	6,7	0,7	4,0	sl		0		12,3	22	29
3,	6,0	8,5	1,1	0,2	ri		0		8,0	12	17
4,	7,4	10,3	5,7	0,3	ri		0		8,5	14	17
5,	8,3	10,0	6,9	5,5	ri		0		16,9	27	32
6,	8,6	11,7	7,8	1,5	ri		0		25,9	33	42
7,	7,3	9,0	6,4	25,0	ri		0		20,9	31	46
8,	6,5	10,7	4,2	0,9	ri		0		20,0	39	50
9,	9,1	10,5	5,6	34,4	ri		0		27,4	38	48
10,	8,8	13,7	8,2	1,2	ri		0		15,5	28	37
11,	8,7	12,5	7,4	1,9	ri		0		7,4	11	15
12,	7,9	12,0	7,6	0,0			0		7,3	10	13
13,	6,6	9,1	6,5	---			0		9,9	13	18
14,	5,6	9,9	5,2	---			0		11,1	30	36
15,	1,8	7,5	0,2	---			0		28,1	39	55
16,	1,3	6,7	-1,3	---			0		13,6	31	39
17,	4,6	9,8	-0,2	6,0	sl		0		12,6	24	33
18,	5,0	9,7	2,9	4,1	ri		0		8,1	16	20
19,	5,4	7,8	3,0	6,6	sl		0		4,1	10	15
20,	5,7	8,3	3,8	2,4	ri		0		12,0	25	35
21,	5,9	10,3	4,4	15,7	ri		0		16,8	23	29
22,	4,8	10,4	0,4	---			0		11,6	23	31
23,	7,1	11,6	4,1	0,4	ri		0		10,8	20	27
24,	6,6	8,7	5,6	2,0	ri		0		18,3	28	38
25,	8,8	12,7	6,8	2,1	ri		0		11,0	18	23
26,	8,3	10,6	7,8	8,5	ri		0		6,3	13	17
27,	7,8	11,3	6,5	2,7	ri		0		4,1	8	10
28,	8,0	11,1	6,8	1,4	ri		0		4,4	8	10
29,	7,3	11,6	6,6	1,5	ri		0		8,1	14	18
30,	5,4	9,4	4,1	0,0			0		10,4	18	25
31,	6,3	8,8	4,4	2,6	ri		0		12,0	17	23



Meðalhiti	=	6,4 °C
Frávik frá meðaltali 1931-60	=	-0,1 °C
Meðalhámarkshiti	=	10,0 °C
Meðallágmarkshiti	=	4,6 °C
Úrkomumagn	=	133,2 mm
Hlutfall úrkomu af meðaltali 1931-60	=	222 %
Meðalvindhraði	=	12,8 hn