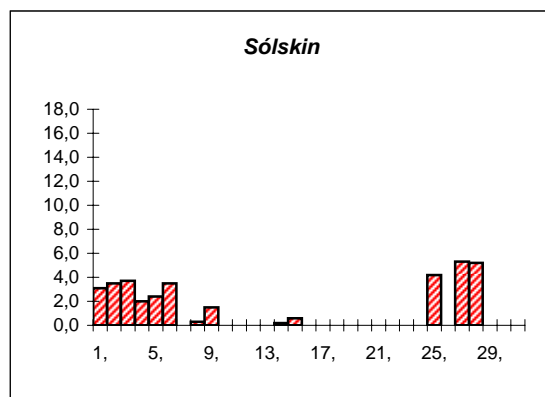
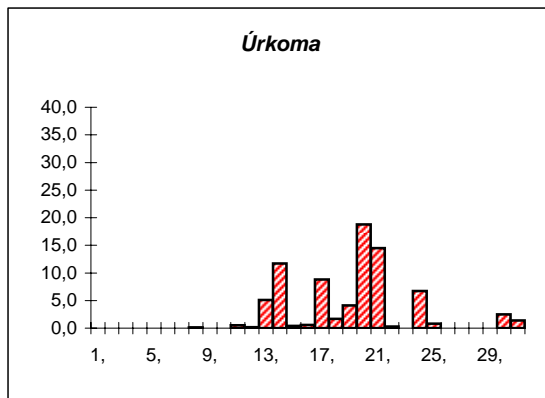
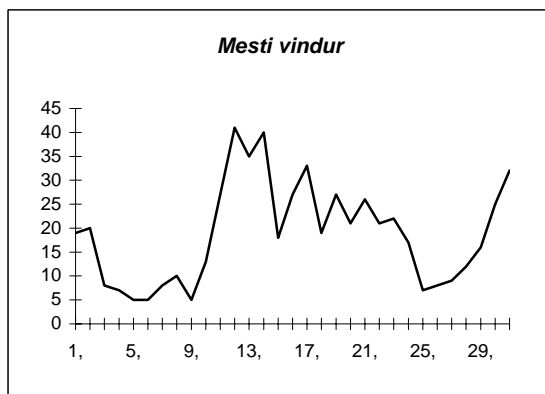
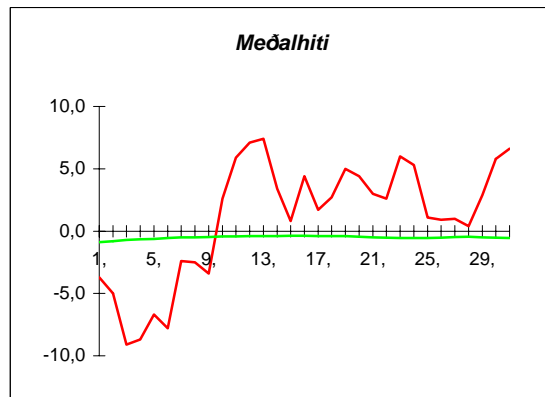


Dags	Meðalhiti (°C)	Hámark (°C)	Lágmark (°C)	Úrkoma (mm)	Úrkomutegund	Snjódypt (cm)	Snjóhula (0-4)	Sólskin(klst)	Meðalvindur (hn)	Mesti vindur (hn)	Hviða (hn)
1,	-3,7	-0,9	-4,9	0,0			2	3,1	9,8	19	35
2,	-5,0	-3,3	-5,7	---			0	3,5	10,5	20	34
3,	-9,1	-4,7	-10,0	---		0	2	3,7	4,6	8	10
4,	-8,7	-7,3	-11,5	---		0	2	2,0	2,5	7	8
5,	-6,7	-3,9	-8,5	---		0	2	2,4	2,4	5	7
6,	-7,8	-6,5	-9,5	---			0	3,5	1,6	5	7
7,	-2,4	0,5	-8,7	---		0	2	0,0	3,9	8	13
8,	-2,5	0,5	-4,2	0,1	sn	0	2	0,3	4,3	10	17
9,	-3,4	-2,2	-5,4	---		1	4	1,5	2,0	5	7
10,	2,6	4,3	-4,6	---		1	4	0,0	7,4	13	23
11,	5,9	7,2	3,6	0,5	ri		0	0,0	15,8	27	44
12,	7,1	8,3	6,5	0,2	ri		0	0,0	26,0	41	59
13,	7,4	7,8	6,3	5,1	ri		0	0,0	26,4	35	49
14,	3,4	9,5	1,8	11,7	ri		0	0,2	10,9	40	62
15,	0,8	2,5	-1,0	0,4	sl		0	0,6	9,3	18	25
16,	4,4	5,7	-0,3	0,6	sl	0	2	0,0	17,3	27	42
17,	1,7	8,0	0,4	8,8	sl		0	0,0	7,4	33	46
18,	2,7	3,7	0,1	1,7	sl	0	2	0,0	7,8	19	29
19,	5,0	7,2	2,4	4,1	ri		0	0,0	14,9	27	38
20,	4,4	6,3	1,0	18,8	ri	0	2	0,0	11,5	21	36
21,	3,0	7,3	1,1	14,5	ri		0	0,0	13,1	26	38
22,	2,6	5,9	-0,7	0,3	sl		0	0,0	11,1	21	32
23,	6,0	7,6	5,0	0,0			0	0,0	15,5	22	46
24,	5,3	7,0	4,8	6,7	ri		0	0,0	7,5	17	27
25,	1,1	6,8	0,0	0,8	ri		0	4,2	3,8	7	12
26,	0,9	3,0	-1,8	---			0	0,0	3,6	8	12
27,	1,0	3,4	0,1	0,0			0	5,3	4,1	9	13
28,	0,4	2,0	-1,2	---			0	5,2	5,0	12	18
29,	2,9	4,5	-1,1	---			0	0,0	11,0	16	27
30,	5,8	7,5	3,8	2,5	ri		0	0,0	11,1	25	43
31,	6,6	7,5	5,3	1,4	ri		0	0,0	15,9	32	54

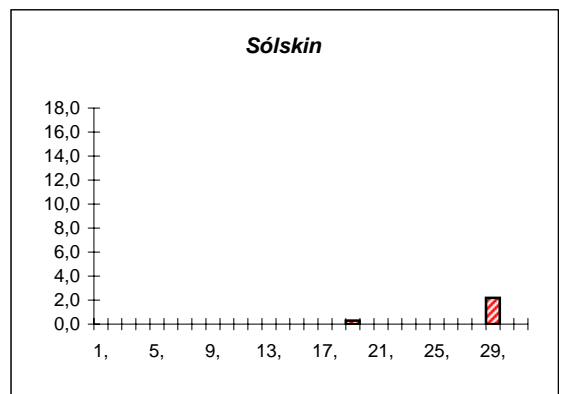
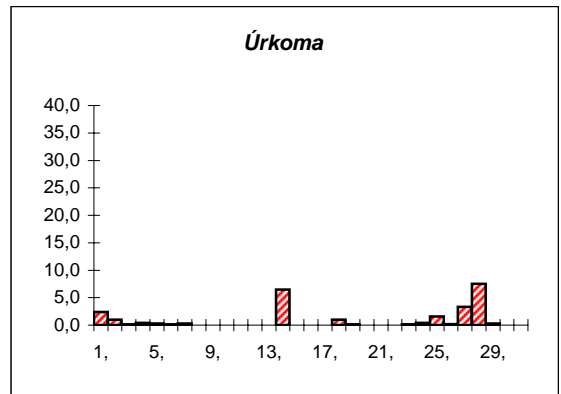
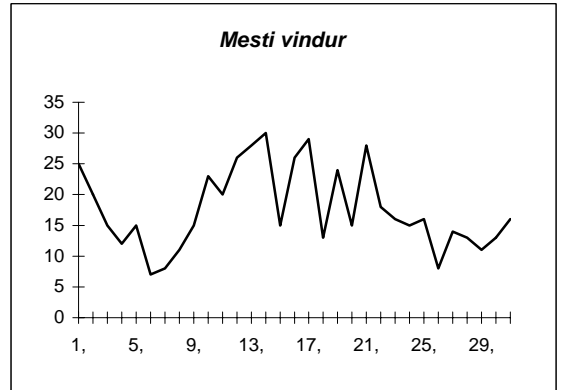
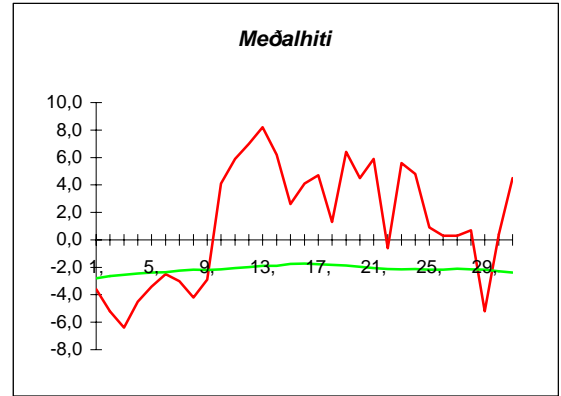


Meðalhiti	=	1,0 °C
Frávik frá meðaltali 1931-60	=	1,4 °C
Meðalhámarkshiti	=	3,4 °C
Meðallágmarkshiti	=	-1,2 °C
Úrkomumagn	=	78,2 mm
Hlutfall úrkomu af meðaltali 1931-60	=	87 %
Meðalvindhraði	=	9,6 hn
Sólskinsstundir	=	35,5 klst

Veðurfarsyfirlit

Dags	Meðalhiti (°C)	Hámark (°C)	Lágmark (°C)	Úrkoma (mm)	Úrkomutegund	Snjóþýpt (cm)	Snjóhula (0-4)	Sólskin(klst)	Meðalvindur (hn)	Mesti vindur (hn)	Hviða (hn)
1,	-3,6	-0,3	-4,2	2,4	sn	16	4	0,0	14,6	25	36
2,	-5,2	-2,3	-6,2	1,0	sn	17	4	0,0	11,0	20	28
3,	-6,4	-3,8	-6,6	0,1	sn	17	4	0,0	5,8	15	20
4,	-4,5	-4,2	-7,0	0,4	sn	17	4	0,0	4,6	12	19
5,	-3,4	-0,5	-4,5	0,3	sn	16	4	0,0	4,8	15	24
6,	-2,5	-0,1	-3,4	0,1	sn	16	4	0,0	3,4	7	11
7,	-3,0	2,2	-4,9	0,3	sn	16	4	0,0	5,1	8	10
8,	-4,2	0,0	-5,5	---		16	4	0,0	5,9	11	15
9,	-2,9	-1,0	-8,0	---		16	4	0,0	7,9	15	25
10,	4,1	6,7	-0,8	---		16	4	0,0	12,5	23	33
11,	5,9	8,2	4,9	---		10	4	0,0	14,0	20	35
12,	7,0	7,6	4,4	---		3	4	0,0	19,8	26	47
13,	8,2	9,6	6,3	0,0			0	0,0	18,6	28	50
14,	6,2	10,4	4,3	6,5	ri		0	0,0	14,4	30	54
15,	2,6	5,5	1,6	0,0			0	0,0	8,6	15	26
16,	4,1	5,0	2,2	---			0	0,0	16,0	26	39
17,	4,7	8,8	1,8	0,0			0	0,0	11,8	29	52
18,	1,3	3,0	1,0	1,0	ri		0	0,0	7,3	13	20
19,	6,4	8,2	0,0	0,1	sl		0	0,3	13,1	24	38
20,	4,5	7,2	3,5	---			0	0,0	7,5	15	26
21,	5,9	9,2	3,5	---			0	0,0	12,9	28	38
22,	-0,6	6,6	-4,0	---			0	0,0	5,6	18	30
23,	5,6	6,1	-2,0	0,1	ri		0	0,0	9,1	16	24
24,	4,8	6,9	4,6	0,4	ri		0	0,0	6,6	15	26
25,	0,9	5,0	0,6	1,6	ri		0	0,0	10,3	16	24
26,	0,3	1,0	-0,2	0,2	sl		0	0,0	3,3	8	11
27,	0,3	0,5	-0,2	3,3	sn	5	2	0,0	4,6	14	21
28,	0,7	1,5	-0,5	7,5	sl	5	2	0,0	5,9	13	19
29,	-5,2	2,5	-5,7	0,3	sl	6	4	2,2	5,1	11	15
30,	0,4	3,5	-7,0	---		6	4	0,0	5,9	13	18
31,	4,5	5,9	1,4	---		5	4	0,0	8,4	16	34

Meðalhiti	=	1,2 °C
Frávik frá meðaltali 1931-60	=	2,7 °C
Meðalhámarkshiti	=	3,8 °C
Meðallágmarkshiti	=	-1,0 °C
Úrkomumagn	=	25,6 mm
Hlutfall úrkomu af meðaltali 1931-60	=	57 %
Meðalvindhraði	=	9,2 hn
Sólskinsstundir	=	2,5 klst

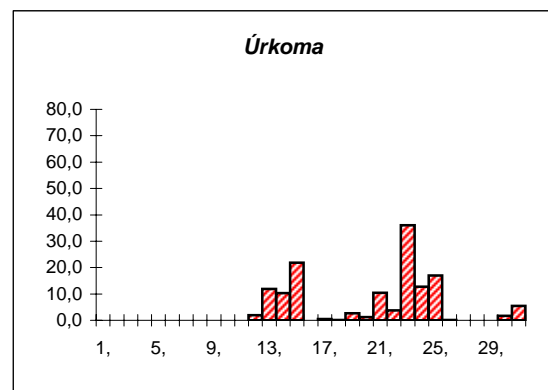
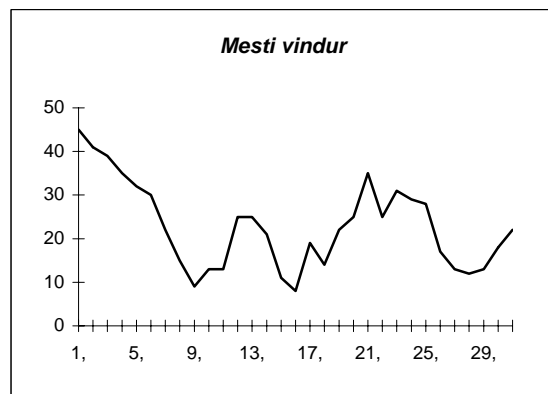
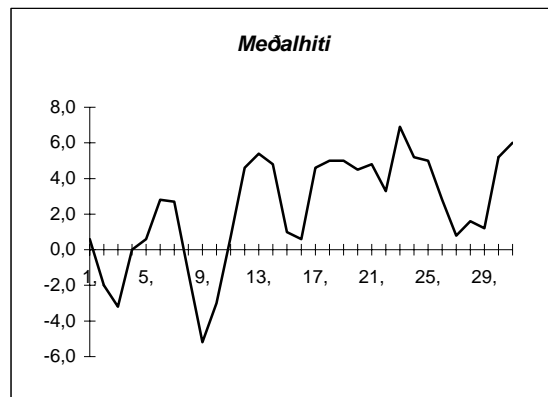


Akurnes janúar 2001

Veðurfarsyfirlit

Dags	Meðalhiti (°C)	Hámark (°C)	Lágmark (°C)	Úrkoma (mm)	Úrkomutegund	Snjóþýpt (cm)	Snjóhula (0-4)	Sólskin(klst)	Meðalvindur (hn)	Mesti vindur (hn)	Hviða (hn)
1,	0,6	2,5	-5,5	0,0			0		37,4	45	
2,	-2,0	1,0	-2,9	0,0			0		27,8	41	
3,	-3,2	-2,1	-4,8	---			0		32,4	39	
4,	0,0	1,7	-5,8	---			0		23,5	35	
5,	0,6	2,0	-1,1	---			0		21,5	32	
6,	2,8	4,9	0,2	---			0		14,8	30	
7,	2,7	5,5	1,7	---			0		11,4	22	
8,	-1,3	3,1	-2,8	0,0			0		7,1	15	
9,	-5,2	-1,9	-7,4	---			0		4,1	9	
10,	-3,0	-0,5	-7,7	---			0		5,0	13	
11,	0,7	3,0	-4,4	---			0		6,6	13	
12,	4,6	5,6	0,3	1,9	ri		0		16,8	25	
13,	5,4	7,0	4,2	11,9	ri		0		14,3	25	
14,	4,8	7,5	3,3	10,3	ri		0		9,9	21	
15,	1,0	4,6	-1,1	21,9	ri		0		5,3	11	
16,	0,6	2,5	-2,5	---			0		5,4	8	
17,	4,6	5,9	1,2	0,5	ri		0		12,1	19	
18,	5,0	6,2	4,4	0,1	ri		0		7,3	14	
19,	5,0	6,5	3,2	2,7	ri		0		10,8	22	
20,	4,5	6,5	2,1	1,2	ri		0		12,0	25	
21,	4,8	7,0	3,0	10,5	ri		0		22,6	35	
22,	3,3	6,5	-1,3	3,8	ri		0		16,0	25	
23,	6,9	8,0	5,0	36,1	ri		0		25,8	31	
24,	5,2	7,9	2,6	12,7	ri		0		20,0	29	
25,	5,0	6,4	2,6	17,0	ri		0		15,0	28	
26,	2,8	5,5	0,5	0,1	ri		0		8,3	17	
27,	0,8	4,2	-0,9	---			0		5,8	13	
28,	1,6	4,5	-1,0	---			0		6,3	12	
29,	1,2	3,0	-1,7	---			0		6,6	13	
30,	5,2	6,6	1,7	1,7	sl		0		13,3	18	
31,	6,0	6,7	4,6	5,5	ri		0		16,5	22	

Meðalhiti	=	2,3 °C
Meðalhámarkshiti	=	4,5 °C
Meðallágmarkshiti	=	-0,3 °C
Úrkomumagn	=	137,9 mm
Meðalvindhraði	=	14,2 hn

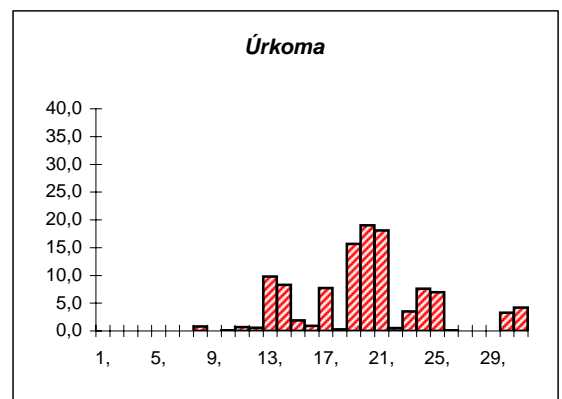
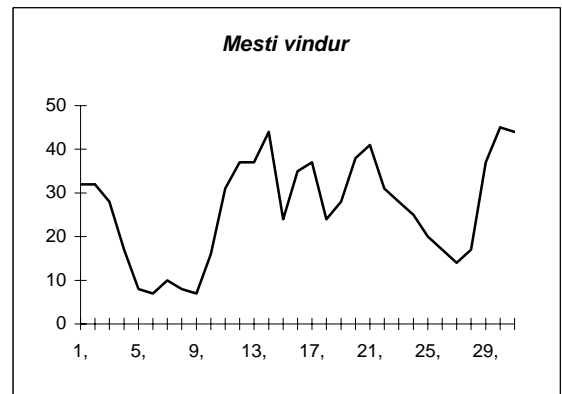
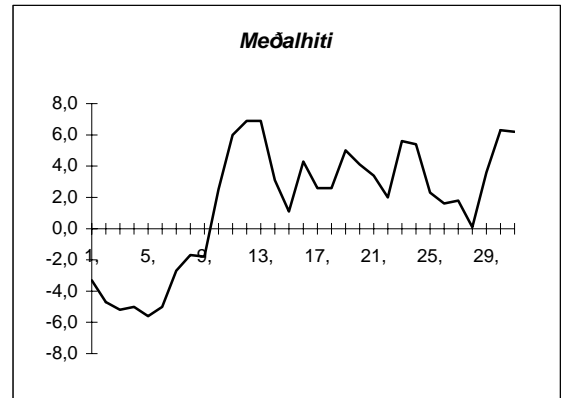


Útgefandi : **Veðurstofa Íslands**
 Heimilisfang : **Bústaðavegur 9**
150 Reykjavík

Keflavík janúar 2001

Veðurfarsyfirlit

Dags	Meðalhiti (°C)	Hámark (°C)	Lágmark (°C)	Úrkoma (mm)	Úrkomutegund	Snjóþýpt (cm)	Snjóhula (0-4)	Sólskin(klst)	Meðalvindur (hn)	Mesti vindur (hn)	Hviða (hn)
1,	-3,3	-0,6	-4,9	---		2	2		24,6	32	41
2,	-4,7	-1,0	-4,8	---		2	2		24,0	32	42
3,	-5,2	-2,4	-5,9	---		2	2		20,4	28	36
4,	-5,0	-2,0	-6,1	---		2	2		8,1	17	23
5,	-5,6	-2,2	-6,7	---		1	2		3,8	8	8
6,	-5,0	-0,2	-7,7	---		1	0		4,0	7	10
7,	-2,7	0,2	-7,6	---		1	0		5,0	10	16
8,	-1,7	2,5	-3,2	0,8	sn	2	4		5,1	8	10
9,	-1,8	0,5	-3,2	0,0		1	4		3,8	7	8
10,	2,5	4,3	-3,3	0,1	ri	1	2		11,1	16	20
11,	6,0	6,8	3,7	0,7	ri		0		20,0	31	41
12,	6,9	7,9	5,8	0,6	ri		0		29,8	37	52
13,	6,9	8,5	5,4	9,8	ri		0		27,6	37	53
14,	3,1	9,5	2,3	8,3	ri		0		15,3	44	62
15,	1,1	3,8	-0,5	1,9	sl	1	4		11,8	24	34
16,	4,3	5,7	1,0	0,9	sl	1	4		21,9	35	48
17,	2,6	7,5	1,2	7,7	sl		0		11,0	37	50
18,	2,6	4,1	0,1	0,3	sl		0		10,4	24	32
19,	5,0	7,5	3,1	15,7	ri		0		16,5	28	40
20,	4,1	5,5	1,2	19,0	ri		0		13,9	38	42
21,	3,4	7,3	1,2	18,1	ri		0		20,6	41	50
22,	2,0	4,2	-0,9	0,5	sl	0	2		14,4	31	41
23,	5,6	10,0	3,6	3,5	ri		0		20,0	28	45
24,	5,4	9,2	4,7	7,6	ri		0		11,9	25	36
25,	2,3	6,1	1,7	7,0	ri		0		12,4	20	27
26,	1,6	3,1	-0,2	0,1	sn	0	4		8,9	17	24
27,	1,8	2,7	0,6	0,0			0		9,0	14	18
28,	0,1	2,1	-1,8	---			0		8,4	17	25
29,	3,6	5,5	-1,8	0,0			0		22,5	37	43
30,	6,3	7,8	4,8	3,3	ri		0		18,0	45	55
31,	6,2	8,1	5,3	4,2	ri		0		23,8	44	61



Meðalhiti	=	1,6 °C
Frávik frá meðaltali 1931-60	=	1,5 °C
Meðalhámarkshiti	=	4,3 °C
Meðallágmarkshiti	=	-0,4 °C
Úrkomumagn	=	110,1 mm
Hlutfall úrkomu af meðaltali 1931-60	=	105 %
Meðalvindhraði	=	14,8 hn