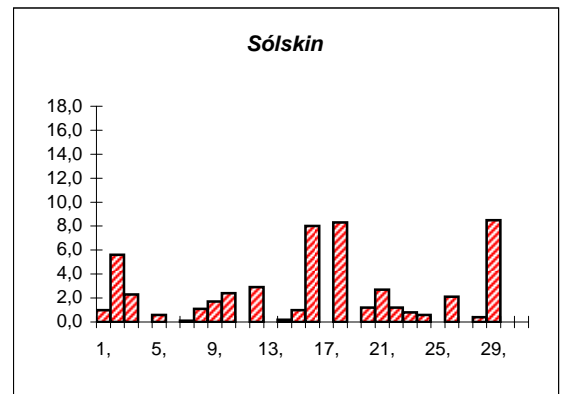
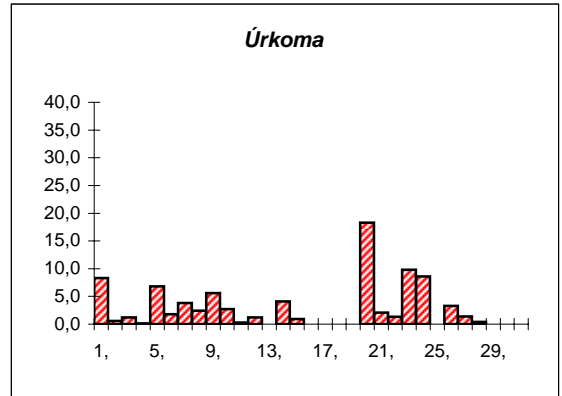
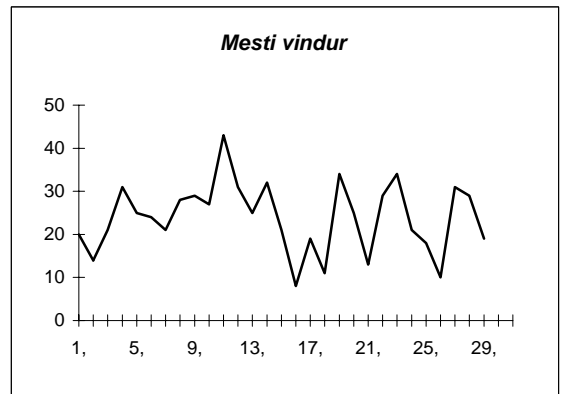
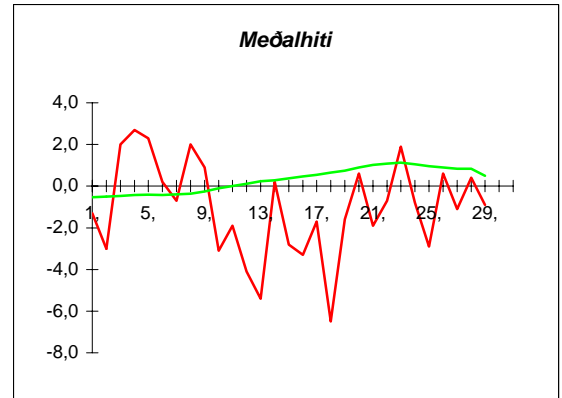
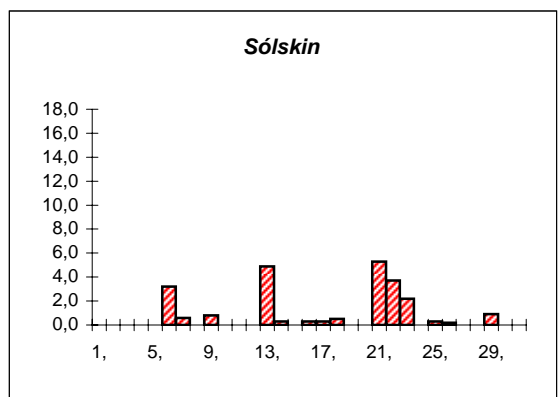
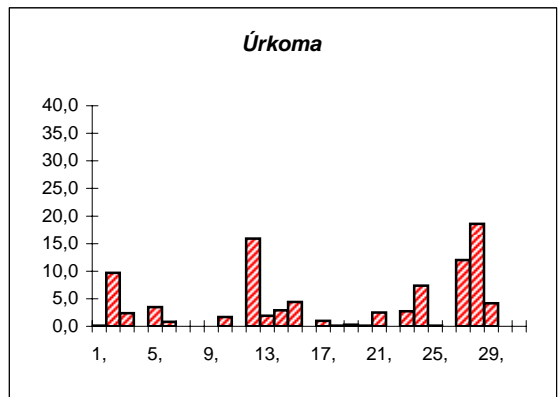
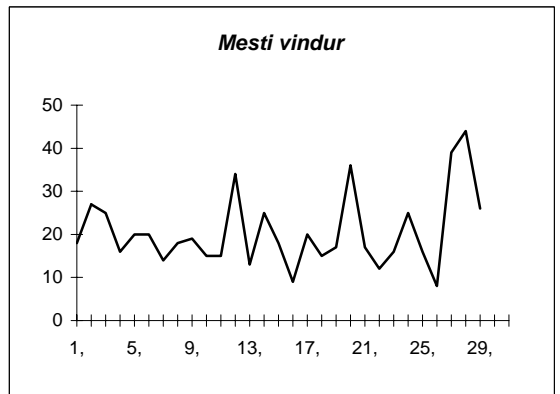
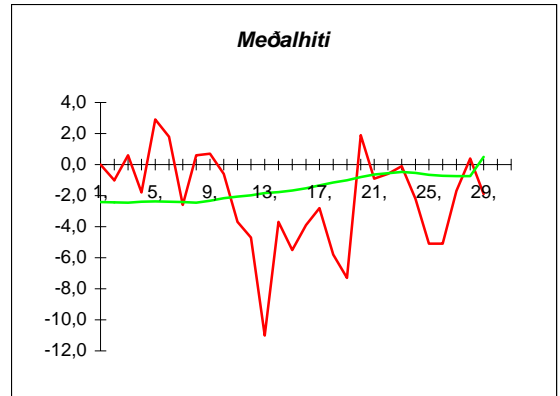


Dags	Meðalhiti (°C)	Hámark (°C)	Lágmark (°C)	Úrkoma (mm)	Úrkomutegund	Snjódýpt (cm)	Snjöhula (0-4)	Sólskin(klst)	Meðalvindur (hn)	Mesti vindur (hn)	Hvíða (hn)
1,	-1,3	2,3	-2,0	8,3	sl	6	4	1,0	10,3	20	27
2,	-3,0	-1,2	-6,3	0,6	sn	7	4	5,6	7,5	14	23
3,	2,0	4,8	-4,8	1,2	sl	6	4	2,3	11,0	21	34
4,	2,7	6,0	-0,7	0,1	sl	4	4	0,0	15,9	31	45
5,	2,3	6,2	0,8	6,8	sl	0	2	0,6	16,4	25	36
6,	0,2	2,7	-0,8	1,8	sl	2	4	0,0	11,8	24	36
7,	-0,7	1,5	-3,0	3,8	sn	4	4	0,1	11,1	21	29
8,	2,0	4,7	-1,6	2,4	sn	8	4	1,1	17,9	28	48
9,	0,9	3,3	-1,2	5,6	sl	5	4	1,7	15,3	29	46
10,	-3,1	2,2	-5,0	2,7	sn	10	4	2,4	9,5	27	40
11,	-1,9	0,8	-6,7	0,3	sn	10	4	0,0	21,8	43	64
12,	-4,1	-0,4	-5,0	1,2	sn	20	4	2,9	14,4	31	43
13,	-5,4	-2,6	-9,3	0,0		12	4	0,0	15,1	25	37
14,	0,2	3,4	-3,5	4,1	sn	19	4	0,2	20,6	32	53
15,	-2,8	-0,1	-4,2	0,9	sn	19	4	1,0	11,6	21	29
16,	-3,3	1,2	-6,8	0,0		19	4	8,0	4,8	8	13
17,	-1,7	1,0	-5,5	---		19	4	0,0	10,0	19	25
18,	-6,5	1,3	-7,4	---		18	4	8,3	6,6	11	15
19,	-1,6	1,1	-9,5	---		19	4	0,0	19,9	34	53
20,	0,6	2,7	0,0	18,3	sl	20	4	1,2	9,1	25	39
21,	-1,9	0,6	-2,6	2,1	sl	23	4	2,7	9,4	13	19
22,	-0,7	0,6	-3,6	1,3	sn	24	4	1,2	12,5	29	47
23,	1,9	3,3	-0,7	9,8	sl	24	4	0,8	20,0	34	54
24,	-0,8	2,3	-2,0	8,6	sl	25	4	0,6	15,1	21	30
25,	-2,9	0,1	-8,0	0,0		25	4	0,0	9,6	18	28
26,	0,6	2,6	-2,0	3,3	sl	26	4	2,1	5,6	10	16
27,	-1,1	1,7	-2,6	1,4	sn	28	4	0,0	18,6	31	48
28,	0,4	2,0	-1,4	0,4	sn	26	4	0,4	18,1	29	50
29,	-0,9	2,8	-0,7	0,0		27	4	8,5	10,0	19	26
30,											
31,											

Meðalhiti	=	-1,0 °C
Frávik frá meðaltali 1931-60	=	-0,9 °C
Meðalhámarkshiti	=	2,0 °C
Meðallágmarkshiti	=	-3,7 °C
Úrkomumagn	=	85,0 mm
Hlutfall úrkomu af meðaltali 1931-60	=	131 %
Meðalvindhraði	=	13,1 hn
Sólskinsstundir	=	52,7 klst

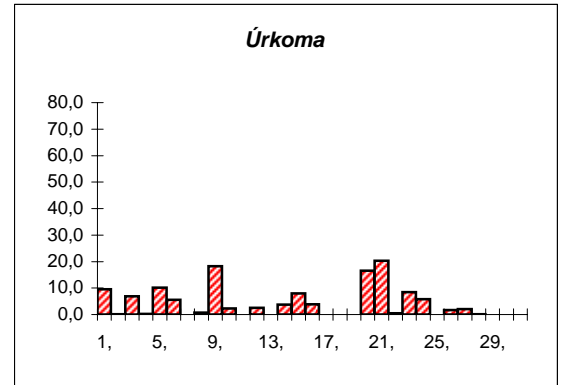
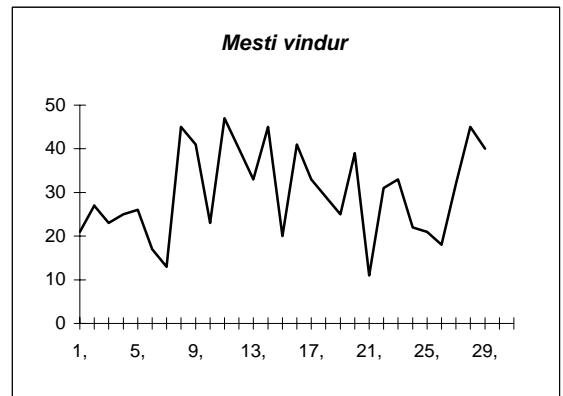
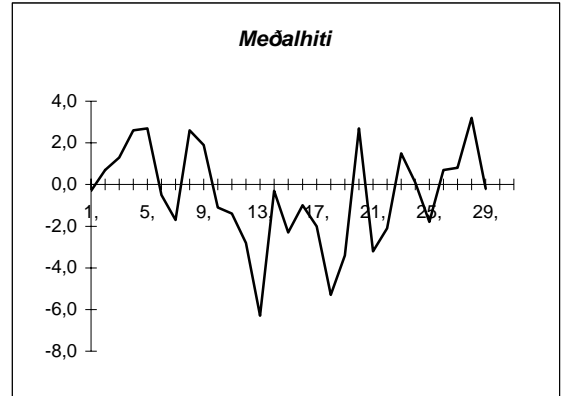


Dags	Meðalhiti (°C)	Hámark (°C)	Lágmark (°C)	Úrkoma (mm)	Úrkomutegund	Snjódýpt (cm)	Snjóhula (0-4)	Sólskin(klst)	Meðalvindur (hn)	Mesti vindur (hn)	Hvíða (hn)
1,	0,0	2,1	-2,8	0,1	sn	25	4	0,0	7,1	18	28
2,	-1,0	1,5	-1,3	9,7	sl	35	4	0,0	7,8	27	39
3,	0,6	5,1	-4,3	2,4	sn	39	4	0,0	8,5	25	37
4,	-1,8	0,8	-5,7	0,0		34	4	0,0	5,5	16	24
5,	2,9	7,0	-2,3	3,5	sl	28	4	0,0	10,4	20	30
6,	1,8	7,6	1,0	0,8	ri	28	4	3,2	11,1	20	42
7,	-2,6	2,4	-4,5	---		26	4	0,6	8,9	14	22
8,	0,6	1,6	-3,2	---		26	4	0,0	8,9	18	31
9,	0,7	2,6	0,3	0,0		26	4	0,8	9,0	19	37
10,	-0,6	2,0	-2,0	1,7	sn	20	4	0,0	6,3	15	27
11,	-3,7	-0,8	-7,8	---		20	4	0,0	8,3	15	28
12,	-4,7	-0,1	-6,2	15,9	sn	40	4	0,0	23,0	34	46
13,	-11,0	-6,2	-13,5	1,9	sn	42	4	4,9	7,8	13	18
14,	-3,7	-1,5	-11,6	2,9	sn	45	4	0,3	11,1	25	42
15,	-5,5	0,4	-7,8	4,4	sn	45	4	0,0	5,8	18	22
16,	-3,9	-2,5	-7,3	---		45	4	0,3	4,3	9	14
17,	-2,8	-1,2	-4,0	1,0	sn	45	4	0,3	8,8	20	27
18,	-5,8	-2,5	-7,0	0,1	sn	45	4	0,5	7,5	15	26
19,	-7,3	-5,0	-10,5	0,3	sn	45	4	0,0	7,8	17	33
20,	1,9	7,0	-9,0	0,1	sn	45	4	0,0	12,1	36	46
21,	-0,9	2,9	-2,1	2,5	sl	43	4	5,3	9,9	17	26
22,	-0,6	1,2	-2,5	---		40	4	3,7	6,9	12	22
23,	-0,1	3,2	-3,4	2,7	sl	46	4	2,2	8,6	16	28
24,	-2,2	1,5	-3,0	7,4	sl	48	4	0,0	13,6	25	34
25,	-5,1	-3,0	-6,6	0,1	sn	48	4	0,3	8,6	16	24
26,	-5,1	-3,4	-8,0	0,0		48	4	0,2	4,0	8	10
27,	-1,7	-1,0	-4,0	12,0	sn	54	4	0,0	22,9	39	61
28,	0,4	1,9	-1,5	18,6	sn	65	4	0,0	28,6	44	59
29,	-1,9	2,0	-3,0	4,2	sl		0	0,9	14,3	26	34
30,											
31,											



Meðalhiti	=	-2,2 °C
Frávik frá meðaltali 1931-60	=	-0,6 °C
Meðalhámarkshiti	=	0,9 °C
Meðallágmarkshiti	=	-5,0 °C
Úrkomumagn	=	92,3 mm
Hlutfall úrkomu af meðaltali 1931-60	=	220 %
Meðalvindhraði	=	10,2 hn
Sólskinsstundir	=	23,5 klst

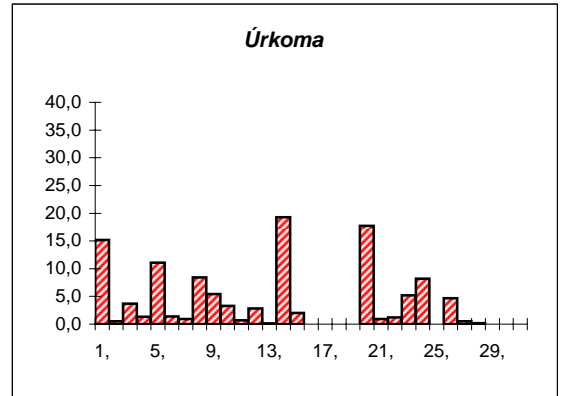
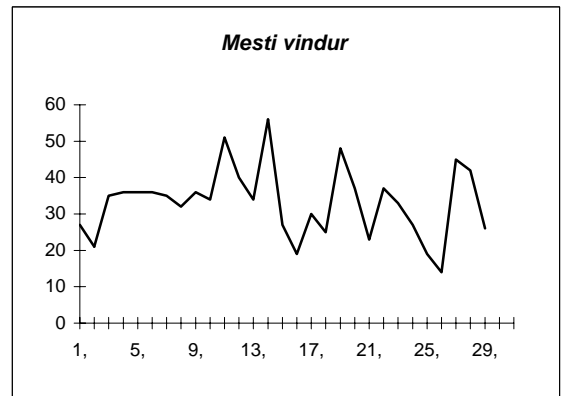
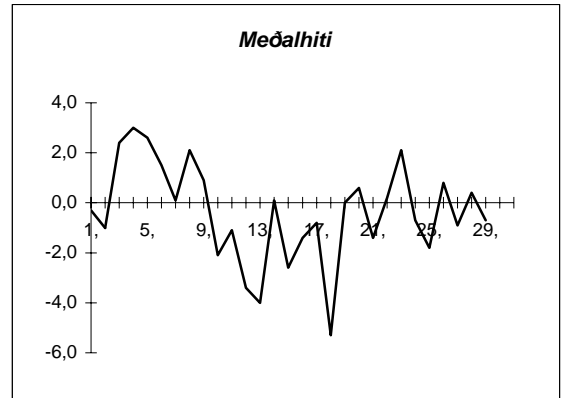
Dags	Meðalhiti (°C)	Hámark (°C)	Lágmark (°C)	Úrkoma (mm)	Úrkomutegund	Snjóþýpt (cm)	Snjöhula (0-4)	Sólskin(Kist)	Meðalvindur (hn)	Mesti vindur (hn)	Hvíða (hn)
1,	-0,3	2,8	-3,2	9,6	sl	5	4		7,6	21	
2,	0,7	3,3	-4,7	0,1	sl	5	4		13,9	27	
3,	1,3	5,6	-1,5	6,9	sl	6	4		7,1	23	
4,	2,6	5,1	0,4	0,2	sl	6	4		10,6	25	
5,	2,7	5,7	0,7	10,2	ri	1	4		13,4	26	
6,	-0,5	2,6	-1,5	5,6	sl	1	2		8,4	17	
7,	-1,7	-0,6	-4,4	---		1	2		7,3	13	
8,	2,6	4,0	-1,4	0,7	sl	1	2		23,8	45	
9,	1,9	4,2	0,6	18,2	sl	1	2		22,3	41	
10,	-1,1	2,6	-3,2	2,3	sl	2	4		9,3	23	
11,	-1,4	1,6	-5,2	---		1	4		13,5	47	
12,	-2,8	0,9	-3,5	2,5	sl	5	4		14,4	40	
13,	-6,3	-2,5	-9,5	0,0		4	4		12,8	33	
14,	-0,3	3,0	-8,0	3,7	sl	5	4		24,1	45	
15,	-2,3	1,7	-5,4	8,0	sl	3	4		10,9	20	
16,	-1,0	0,0	-3,3	3,9	sn	6	4		18,3	41	
17,	-2,0	0,6	-3,8	---		6	4		19,5	33	
18,	-5,3	-3,0	-7,4	0,0		6	4		12,9	29	
19,	-3,4	-1,8	-7,3	---		6	4		12,0	25	
20,	2,7	4,9	-2,2	16,5	sl	5	4		18,1	39	
21,	-3,2	3,7	-4,2	20,3	sl	7	4		4,0	11	
22,	-2,1	-0,7	-9,4	0,5	sn	6	4		9,1	31	
23,	1,5	4,2	-0,9	8,5	sl	5	4		10,1	33	
24,	0,1	2,7	-1,7	5,8	sl	4	4		13,5	22	
25,	-1,8	-0,4	-2,9	0,0		4	4		7,4	21	
26,	0,7	1,6	-1,9	1,7	sn	6	4		5,6	18	
27,	0,8	3,0	-0,8	2,1	sl	6	4		20,3	32	
28,	3,2	5,1	-0,8	0,1	sl	6	4		24,1	45	
29,	-0,2	5,3	-1,7	0,0		3	4		22,9	40	
30,											
31,											



Meðalhiti	=	-0,5 °C
Meðalhámarkshiti	=	2,3 °C
Meðallágmarkshiti	=	-3,4 °C
Úrkomumagn	=	127,4 mm
Meðalvindhraði	=	13,7 hn

Útgefandi : **Veðurstofa Íslands**
 Heimilisfang : **Bústaðavegur 9**
150 Reykjavík

Dags	Meðalhiti (°C)	Hámark (°C)	Lágmark (°C)	Úrkoma (mm)	Úrkomutegund	Snjódýpt (cm)	Snjóhula (0-4)	Sólskin(klst)	Meðalvindur (hn)	Mesti vindur (hn)	Hviða (hn)
1,	-0,3	3,3	-1,5	15,2	sl	15	4		14,3	27	37
2,	-1,0	1,2	-3,7	0,5	sn	15	4		9,4	21	28
3,	2,4	4,3	-1,5	3,7	sl	13	4		14,6	35	41
4,	3,0	5,7	0,4	1,3	sl	8	2		18,8	36	45
5,	2,6	6,2	1,4	11,1	sl	2	2		22,0	36	46
6,	1,5	3,4	-0,5	1,4	sl	1	2		19,0	36	43
7,	0,1	3,2	-2,5	0,9	sl	2	4		11,1	35	44
8,	2,1	3,6	0,1	8,4	sl	9	4		17,9	32	45
9,	0,9	3,5	-1,2	5,4	sl	11	4		15,0	36	48
10,	-2,1	3,0	-4,0	3,3	sn		0		9,9	34	45
11,	-1,1	1,0	-4,8	0,7	sn	12	4		27,0	51	62
12,	-3,4	-0,5	-4,6	2,8	sl	10	4		18,0	40	54
13,	-4,0	-1,5	-8,7	0,1	sn	10	4		17,3	34	47
14,	0,1	2,9	-2,5	19,3	sl	8	4		22,5	56	74
15,	-2,6	0,3	-5,7	2,0	sl	8	4		15,5	27	33
16,	-1,4	1,0	-3,9	---		8	4		12,3	19	29
17,	-0,8	1,4	-4,1	---		8	4		15,8	30	36
18,	-5,3	-0,4	-5,3	---		8	4		16,0	25	31
19,	0,0	2,3	-9,7	---		8	4		27,6	48	63
20,	0,6	2,4	-0,7	17,7	sl		0		7,1	37	48
21,	-1,4	0,6	-2,7	0,9	sn	9	4		10,0	23	33
22,	0,2	1,6	-3,3	1,2	sn	10	4		16,6	37	52
23,	2,1	3,1	-1,2	5,2	sl	10	2		20,5	33	46
24,	-0,7	3,3	-1,8	8,2	sl	6	2		17,4	27	35
25,	-1,8	0,5	-5,8	0,0		6	2		9,9	19	26
26,	0,8	2,7	-0,4	4,7	sl	6	4		6,4	14	18
27,	-0,9	1,5	-2,1	0,5	sn	7	4		24,8	45	54
28,	0,4	1,6	-1,4	0,2	sn	7	4		26,8	42	52
29,	-0,7	2,0	-1,0	0,0		7	4		14,9	26	35
30,											
31,											



Meðalhiti	=	-0,4 °C
Frávik frá meðaltali 1931-60	=	-0,7 °C
Meðalhámarkshiti	=	2,2 °C
Meðallágmarkshiti	=	-2,9 °C
Úrkomumagn	=	114,7 mm
Hlutfall úrkomu af meðaltali 1931-60	=	147 %
Meðalvindhraði	=	16,5 hn